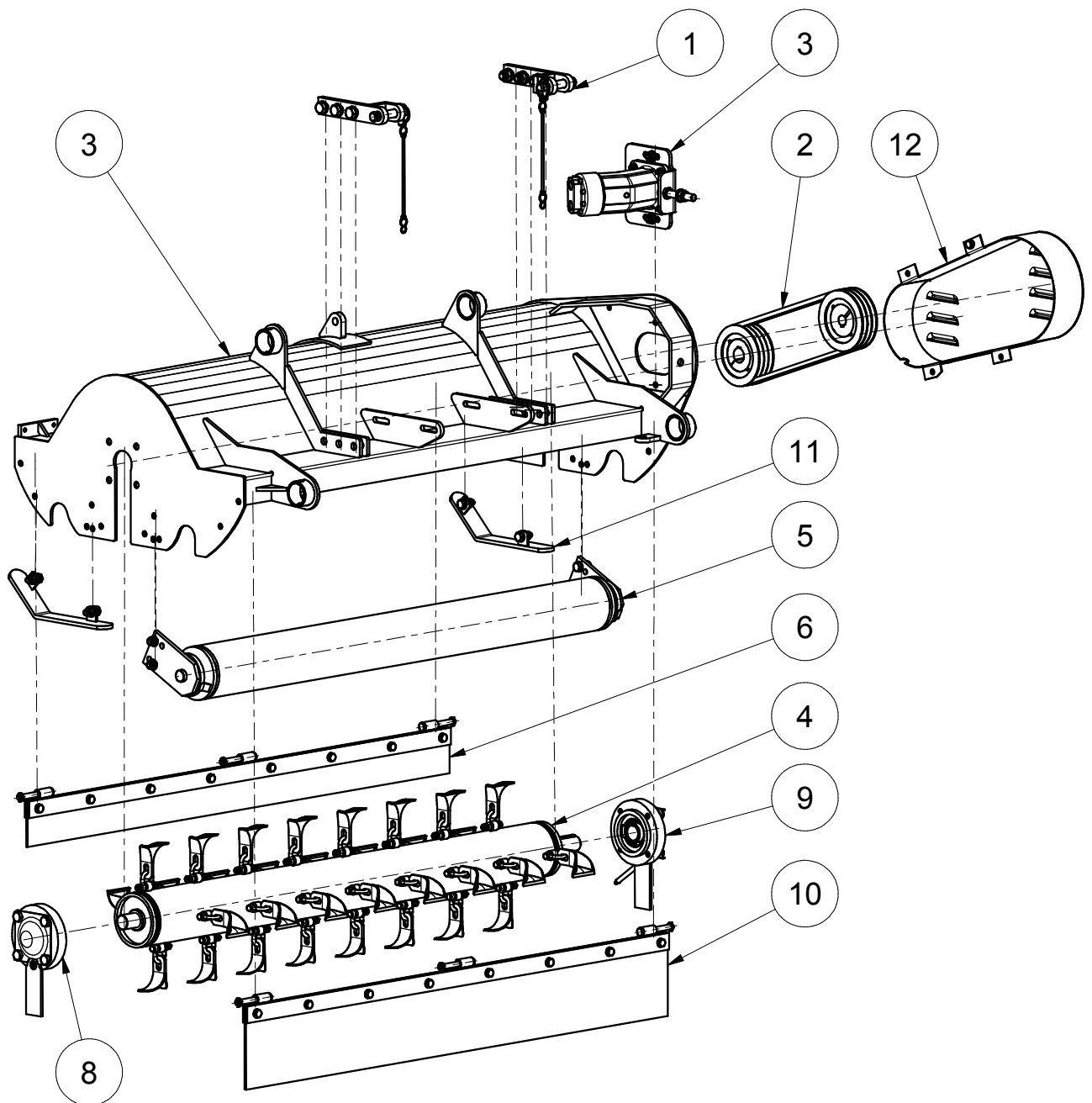


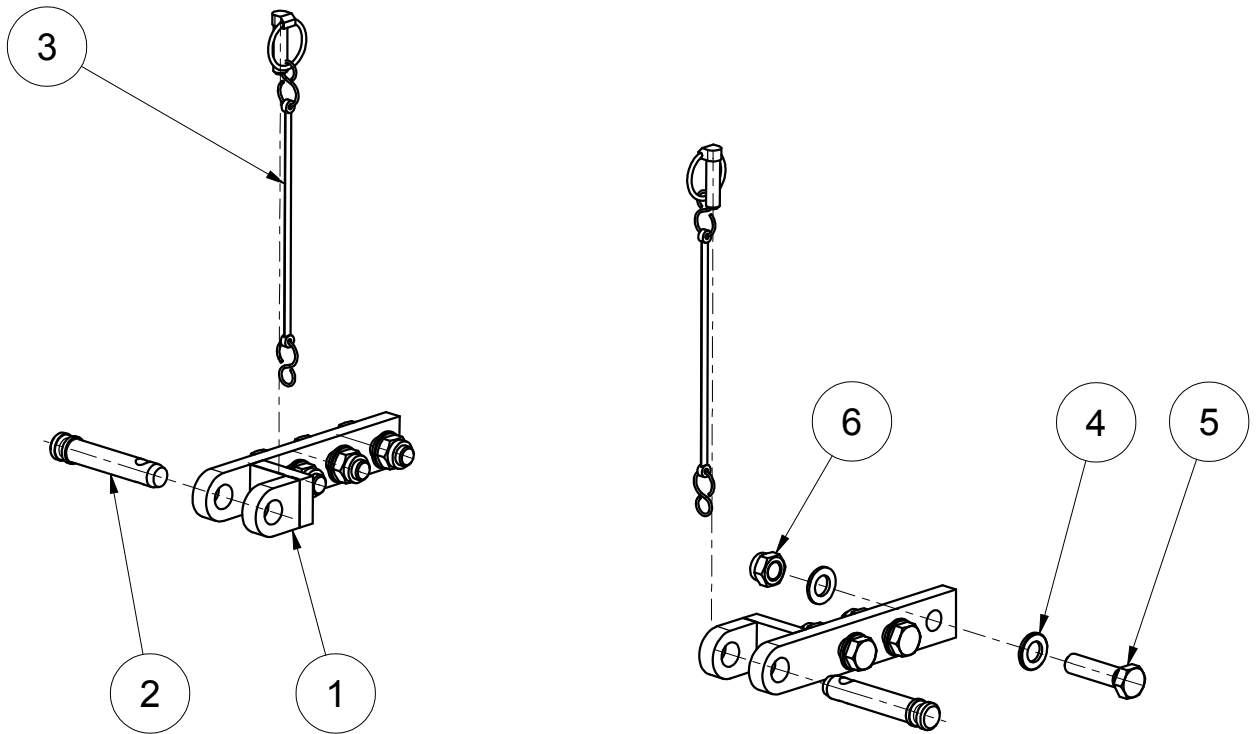
GS40AD, mit Hydraulikantrieb



Stückliste

Pos.	Bezeichnung	Stk.	Bauteilnummer	Seite
1	Anbau, fest, komplett	1	07.402-03-01-0	T02
2	Keilriemengetriebe	1	siehe Seite:	T03
3	Umbausatz Hydraulikantrieb	1	siehe Seite:	T04.1-T04.3
4	Rotor	1	siehe Seite:	T06 - T10
5	Heckwalze	1	siehe Seite:	T11
6	Gummischürze komplett	1	siehe Seite:	T12
8	Rotorlager gegenüb. Antriebs., komplett	1	siehe Seite:	T14
9	Rotorlager Antriebseite, komplett	1	siehe Seite:	T15
10	Gummischürze AD komplett	1	siehe Seite:	T16
11	Kufensatz komplett, Frontanbau	1	N-08-021-0	T17
12	Riemenschutz komplett	1	N-12-022-0	T19

Anbau, fest



Hauptgruppe

Pos.	Bezeichnung	Zchng.-Nr.	Stk.
	Anbau, fest, komplett	07.402-03-01-0	1

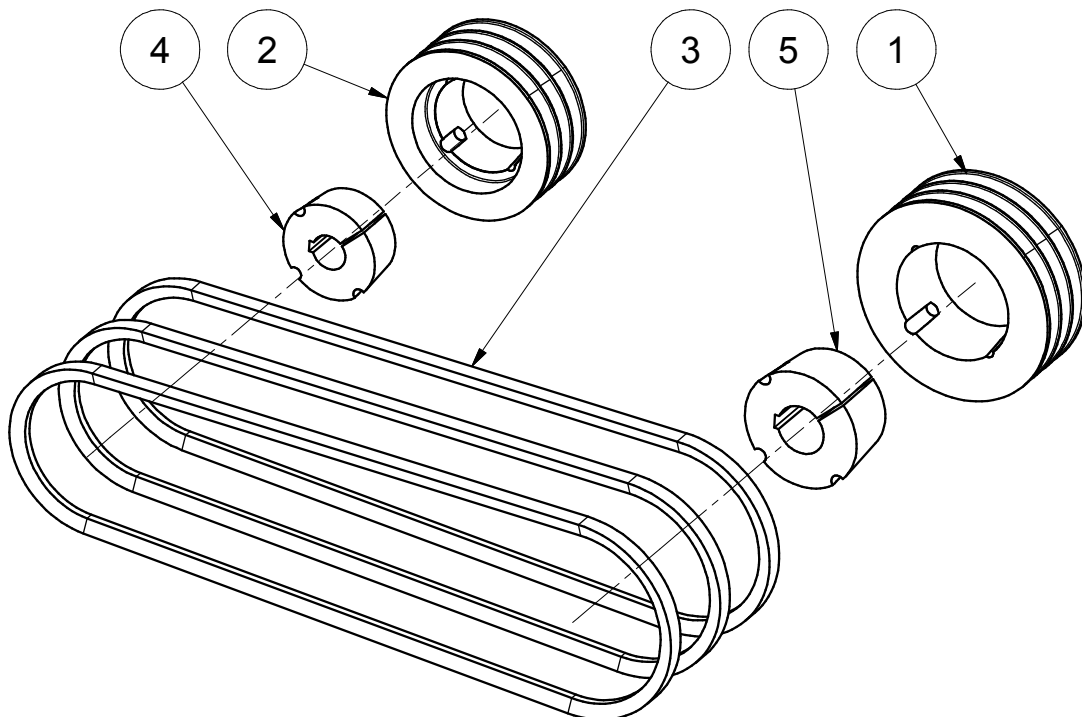
Stückliste

Pos.	Bezeichnung	Zchng.-Nr.	Stk.
1	Halterung	N-02-003-0	2
2	Bolzen, Oberl. Festanb. Kat.1	E-50-065-0	2
3	Unverlierbarkeits-Sicherung, kpl.	E-50-066-0	2

Normteile

Pos.	Bezeichnung	Artikel-Nr.	DIN	Abmessungen	Material	Stk.
4	Unterlegscheibe	DIN125M16V	DIN 125-1	B 17	St	12
5	Sechskantschraube	DIN933M16X60V8.8	DIN 933	M16x60	8.8	6
6	Sechskantmutter	DIN985M16V8	DIN 985	M16	8	6

Keilriemengetriebe



Keilriemengetriebe Ø140/Ø100 - XPA1132 Nr: 07.403-12-16-0

Pos.	Bezeichnung	Abmessungen	Zchng.-Nr.	Stk.
1	Keilriemenscheibe (Taper)	3-SPA-100-1610	E-17-017-0	1
2	Keilriemenscheibe (Taper)	3-SPA-140-2517	E-17-005-0	1
3	Keilriemen XPA 1132	XPA 1132	E-50-087-0	3
4	Taper-Spannbuchse	2517-25	E-50-097-0	1
5	Taper-Spannbuchse	1610-35	E-50-115-0	1

Keilriemengetriebe Ø140/Ø140 - XPA1180 Nr: 07.403-12-17-0

Pos.	Bezeichnung	Abmessungen	Zchng.-Nr.	Stk.
1/2	Keilriemenscheibe (Taper)	3-SPA-140-2517	E-17-005-0	2
3	Keilriemen XPA 1180	XPA 1180	E-50-088-0	3
4	Taper-Spannbuchse	2517-25	E-50-097-0	1
5	Taper-Spannbuchse	2517-35	E-50-117-0	1

Keilriemengetriebe Ø118/Ø118 - XPA1120 Nr: 07.403-12-18-0

Pos.	Bezeichnung	Abmessungen	Zchng.-Nr.	Stk.
1/2	Keilriemenscheibe (Taper)	3-SPA-118-2012	E-17-018-0	2
3	Keilriemen XPA 1120	XPA 1120	E-50-105-0	3
4	Taper-Spannbuchse	2012-25	E-50-104-0	1
5	Taper-Spannbuchse	2012-35	E-50-116-0	1

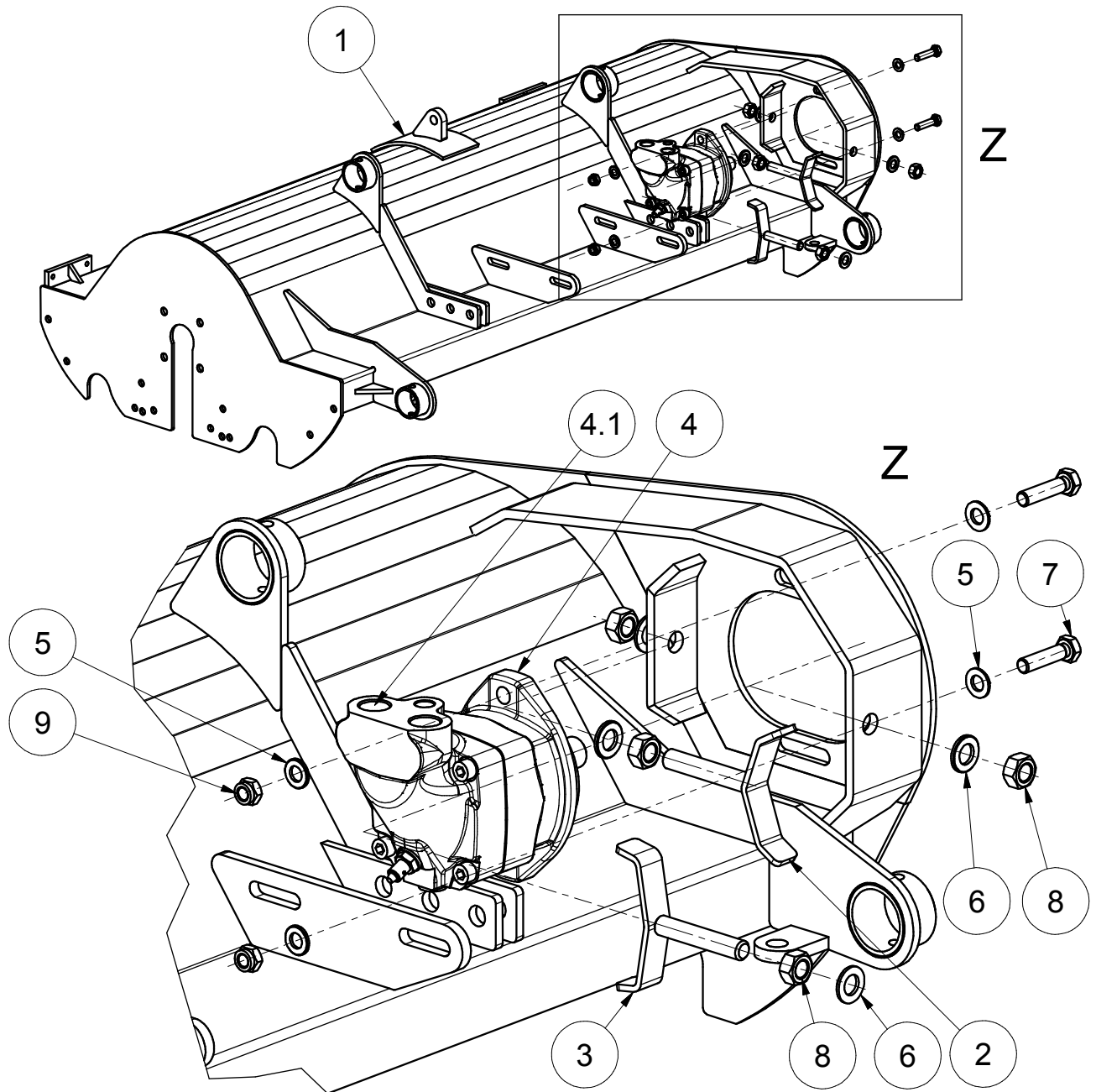
Keilriemengetriebe Ø118/Ø100 - XPA1082 Nr: 07.403-12-19-0

Pos.	Bezeichnung	Abmessungen	Zchng.-Nr.	Stk.
1	Keilriemenscheibe (Taper)	3-SPA-100-1610	E-17-017-0	1
2	Keilriemenscheibe (Taper)	3-SPA-118-2012	E-17-018-0	1
3	Keilriemen XPA 1082	XPA 1082	E-50-085-0	3
4	Taper-Spannbuchse	2012-25	E-50-104-0	1
5	Taper-Spannbuchse	1610-35	E-50-115-0	1

Keilriemengetriebe Ø118/Ø140 - XPA1150 Nr: 07.403-12-20-0

Pos.	Bezeichnung	Abmessungen	Zchng.-Nr.	Stk.
1	Keilriemenscheibe (Taper)	3-SPA-140-2517	E-17-005-0	1
2	Keilriemenscheibe (Taper)	3-SPA-118-2012	E-17-018-0	1
3	Keilriemen XPA 1150	XPA 1150	E-50-086-0	3
4	Taper-Spannbuchse	2012-25	E-50-104-0	1
5	Taper-Spannbuchse	2517-35	E-50-117-0	1

Umbausatz Hydraulikantrieb



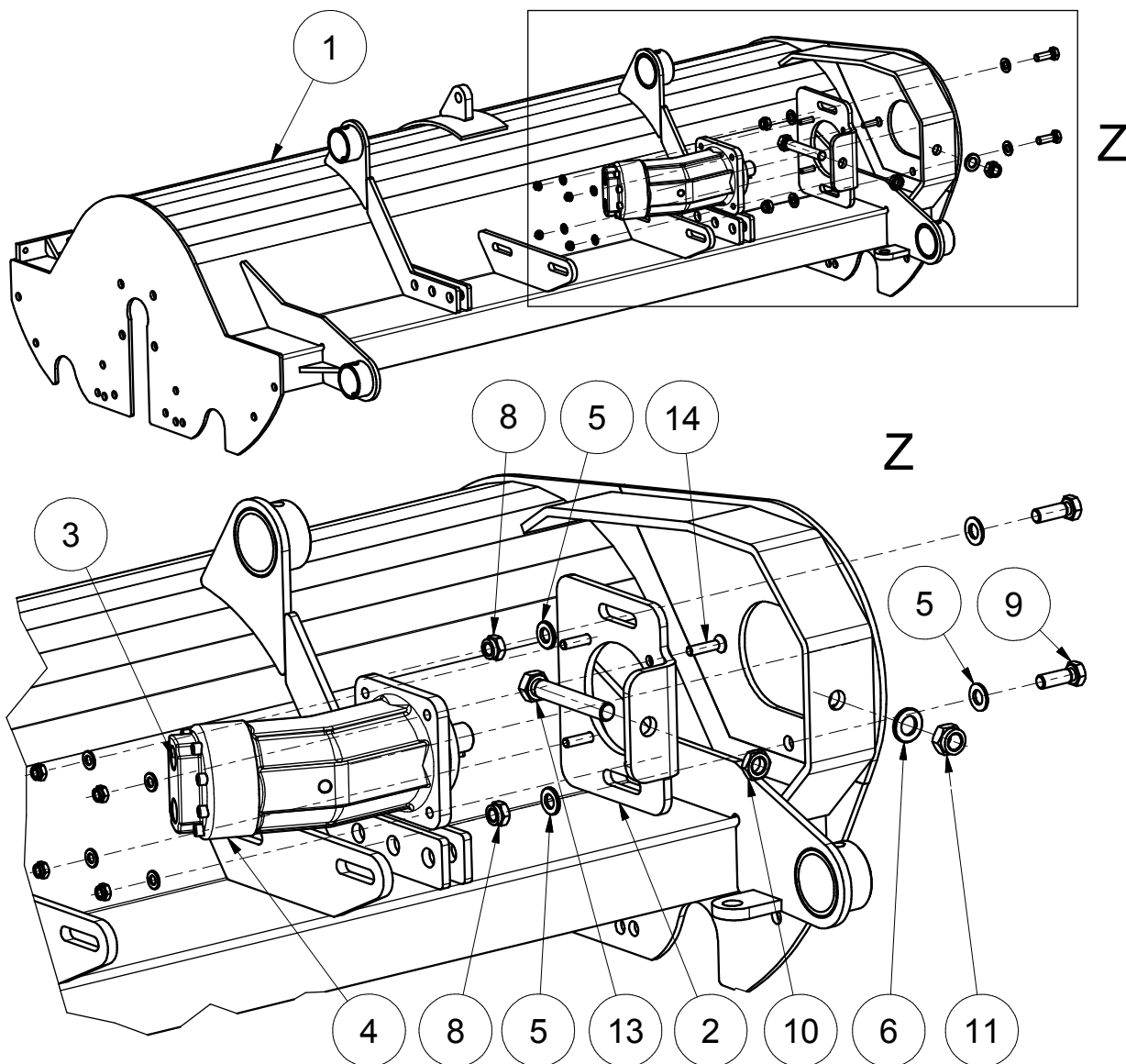
Hauptbaugruppen

Pos.	Bezeichnung	Zchnng.-Nr.	Gerätebreite	Stk.
1	Maschinengehäuse, Parker	07.402-01-08-0	GS40-100AD	1
	"	07.403-01-08-0	GS40-120AD	1
	"	07.404-01-08-0	GS40-140AD	1
	"	07.405-01-08-0	GS40-160AD	1
	"	07.406-01-08-0	GS40-180AD	1
2	Hintere Riemenspanngabel	U-05-008-0	GS40AD	1
3	Vordere Riemenspanngabel	U-05-009-0	GS40AD	1
4	Hydraulikantrieb, Parker F11-019	E-50-098-0	GS40/50	1
4.1	Hydraulikschlauchsatz	Trägerfahrzeugabhängig		1

Normteile

Pos.	Bezeichnung	Artikel-Nr.	DIN	Abmessungen	Material	Stk.
5	Unterlegscheibe	DIN125M12V	DIN 125-1	B 13	St	4
6	Unterlegscheibe	DIN125M16V	DIN 125-1	B 17	St	4
7	Sechskantschraube	DIN933M12X50V8.8	DIN 933	M12x50	8.8	2
8	Sechskantmutter	DIN934M16V8	DIN 934	M16	8	4
9	Sechskantmutter	DIN985M12V8	DIN 985	M12	8	2

Umbausatz Hydraulikantrieb



Baugruppen/Einzelteile

Pos.	Bezeichnung	Zchnng.-Nr.	Gerätebreite	Stk.
1	Maschinengehäuse, Lösi	07.402-01-07-0	GS40-100AD	1
	"	07.403-01-07-0	GS40-120AD	1
	"	07.404-01-07-0	GS40-140AD	1
	"	07.405-01-07-0	GS40-160AD	1
	"	07.406-01-07-0	GS40-180AD	1
2	Hydraulikmotor-Konsole	E-03-301-0	GS33/40	1
3	Hydraulikschlauchsatz	Trägerfahrzeugabhängig		1
4	Hydraulikantrieb, Lösi F11225IPG	E-50-102-0	GS33/40	1

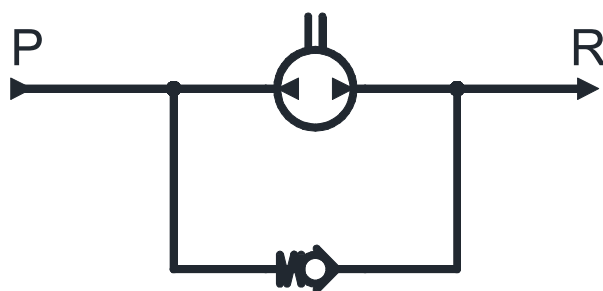
Normteile

Pos.	Bezeichnung	Artikel-Nr.	DIN	Abmessungen	Material	Stk.
5	Unterlegscheibe	DIN125M12V	DIN 125-1	B 13	St	4
6	Unterlegscheibe	DIN125M16V	DIN 125-1	B 17	St	1
7	Unterlegscheibe	DIN125M8V	DIN 125-2	B 8,4	St	4
8	Sechskantmutter	DIN985M12V8	DIN 985	M12	8	2
9	Sechskantschraube	DIN933M12X35V8.8	DIN 933	M12x35	8.8	2
10	Sechskantmutter	DIN439M16V	DIN 439-2	M16	8	1
11	Sechskantmutter	DIN985M16V8	DIN 985	M16	8	1
12	Sechskantmutter	DIN985M8V8	DIN 985	M8	8	4
13	Sechskantschraube	DIN933M16X100V8.8	DIN 933	M16 x 100	8.8	1
14	Senkschraube	DIN7991M8X35V8.8	DIN 7991	M8 x 35	8.8	4

Umbausatz Hydraulikantrieb

Wichtiger Hinweis für Geräte mit hydraulischem Antrieb die ohne Schlauchsatz ausgeliefert werden:

An den Antrieb muß wie im Schaltbild dargestellt eine Bypass-Leitung mit entsprechend dimensioniertem Rückschlagventil mit Federrückstellung angebaut werden, damit die rotierenden Teile nach dem Abschalten des Hydraulikölstroms nicht schlagartig abgebremst werden. Beim schlagartigen Abbremsen können Druckspitzen entstehen die erhebliche Schäden an den Hydraulikbauteilen verursachen können. Außerdem kann dadurch Gefahr für Leib und Leben von Personen die sich in unmittelbarer Umgebung der Geräte befinden entstehen.



Important note for devices with hydraulic drive supplied without tubing:

A bypass with appropriately dimensioned check valve with spring reset must be installed to the drive as shown in the diagram so that the rotating parts do not stop abruptly after the hydraulic flow is turned off. By sudden braking pressure peaks may cause considerable damage to the hydraulic components.

It may also cause danger to life and health of people who are located in the immediate vicinity of the device.



WAM GmbH AGRITEC

Dornierstraße 10

68804 Altlußheim

Tel.: 06205/3949-0

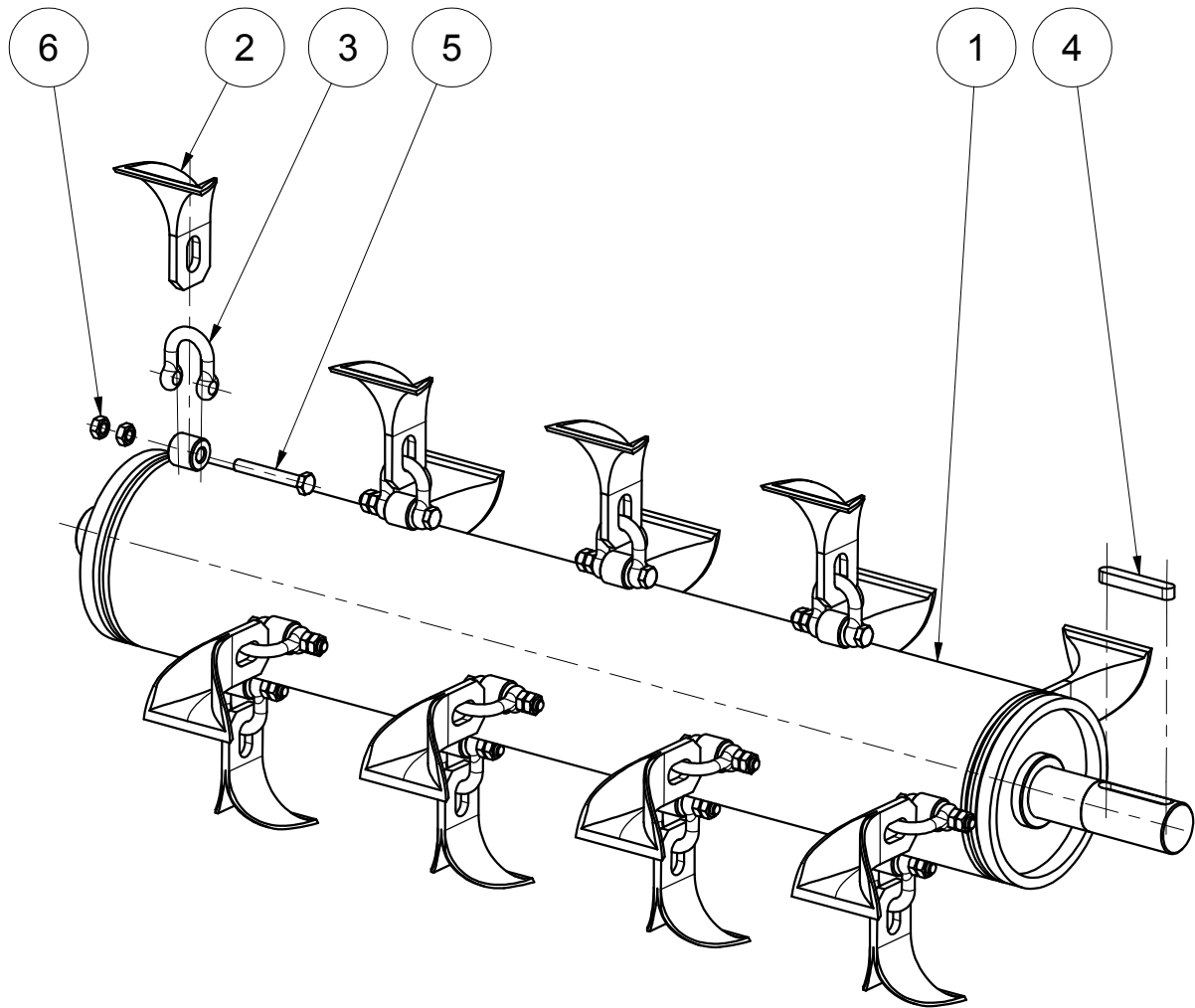
Fax.: 06205/3949-49

E-mail: agritec@agritec.de

Web: www.agritec.de

Stand: 18.12.2012

Rotor, mit Bechermesser, Frontversion



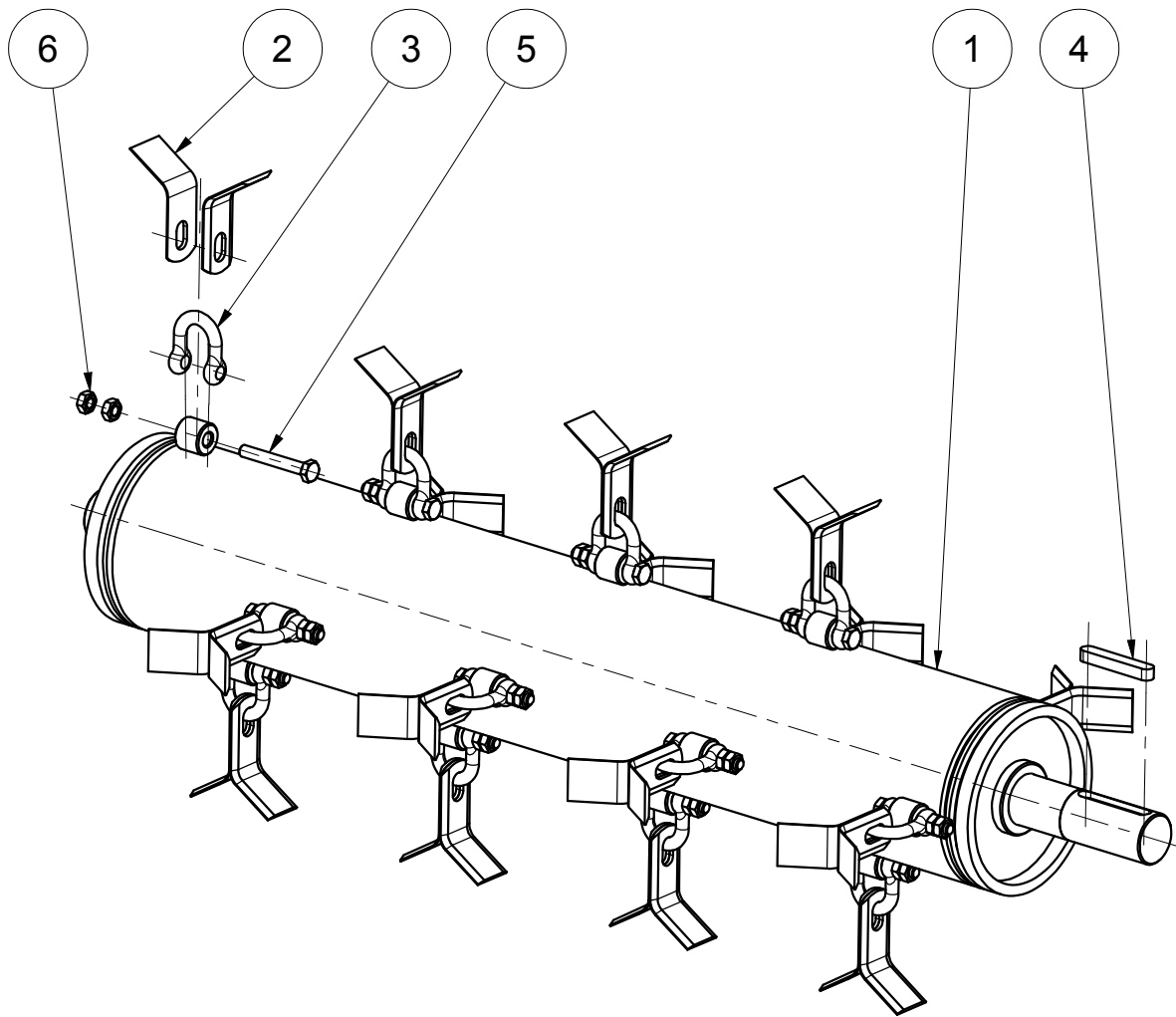
Baugruppen/Einzelteile

Pos.	Bezeichnung	Zchng.-Nr.	Gerätebreite	Stk.
1	Rotor komplett montiert mit 16 Messer	05.401-05-07-0	GS40-080	1
	" 20 Messer	05.402-05-07-0	GS40-100	1
	" 28 Messer	05.403-05-07-0	GS40-120	1
	" 32 Messer	05.404-05-07-0	GS40-140	1
	" 26 Messer	05.405-05-07-0	GS40-160	1
	" 40 Messer	05.406-05-07-0	GS40-180	1
2	Messer, G	E-26-001-0	GS40	
3	Schäkel	E-50-037-0	GS40	

Normteile

Pos.	Bezeichnung	Artikel-Nr.	DIN	Abmessungen	Material	Stk.
4	Passfeder	DIN6885-10X8X60	DIN 6885	A-10x8x60	St	1
5	Sechskantschraube	DIN931M8X55S10.9	DIN 931-1	M8x55	10.9	
6	Sechskantmutter	DIN934M8V8	DIN 934	M8	8	

Rotor, mit Y - Messer



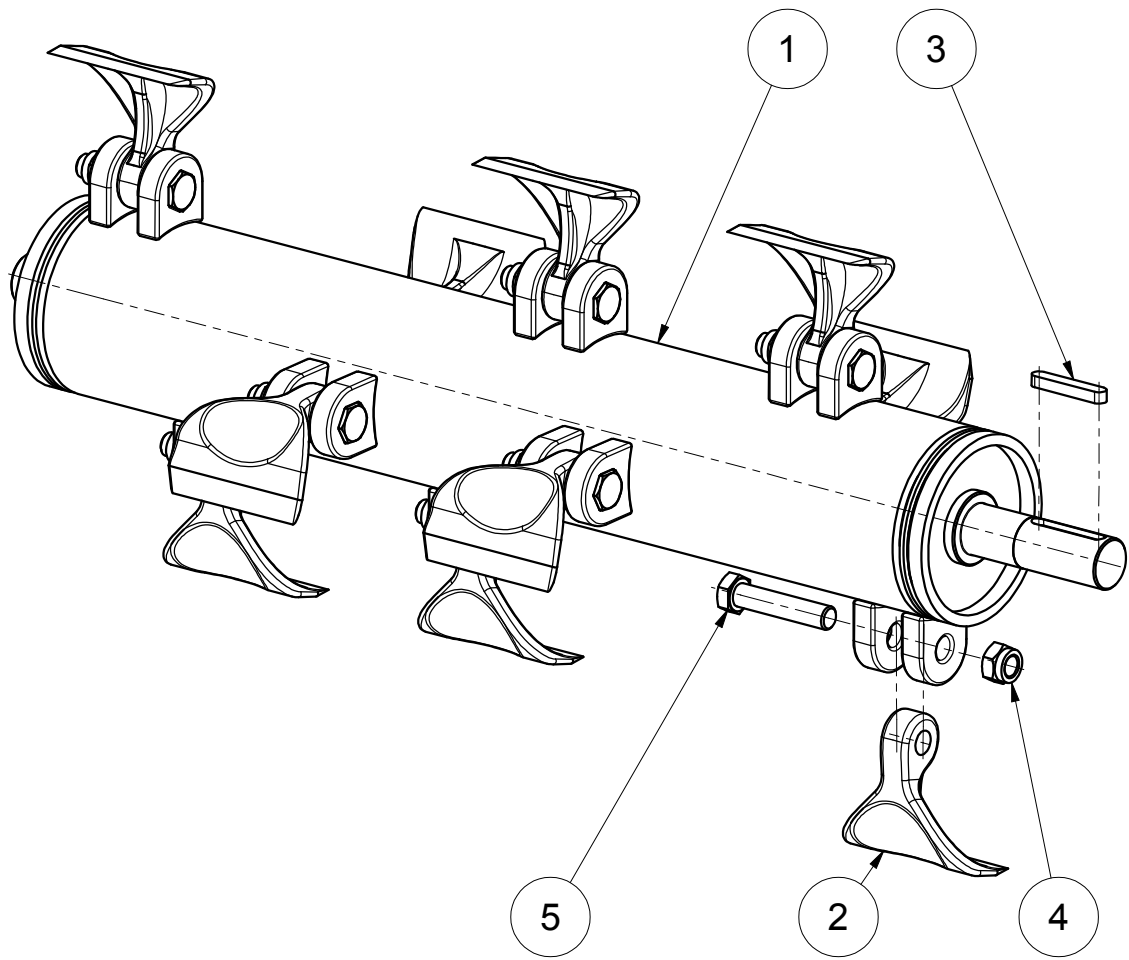
Baugruppen/Einzelteile

Pos.	Bezeichnung	Zchng.-Nr.	Gerätebreite	Stk.
1	Rotor komplett montiert mit 16 Messerpaare	05.401-05-08-0	GS40-080	1
	" 20 Messerpaare	05.402-05-08-0	GS40-100	1
	" 28 Messerpaare	05.403-05-08-0	GS40-120	1
	" 32 Messerpaare	05.404-05-08-0	GS40-140	1
	" 36 Messerpaare	05.405-05-08-0	GS40-160	1
	" 40 Messerpaare	05.406-05-08-0	GS40-180	1
2	Messer, Y	E-26-005-0	GS40	
3	Schäkel	E-50-037-0	GS40	

Normteile

Pos.	Bezeichnung	Artikel-Nr.	DIN	Abmessungen	Material	Stk.
4	Passfeder	DIN6885-10X8X60	DIN 6885	A-10x8x60	St	1
5	Sechskantschraube	DIN931M8X55S10.9	DIN 931-1	M8x55	10.9	
6	Sechskantmutter	DIN934M8V8	DIN 934	M8	8	

Rotor, mit Hammerschlegel, 700g, Frontversion



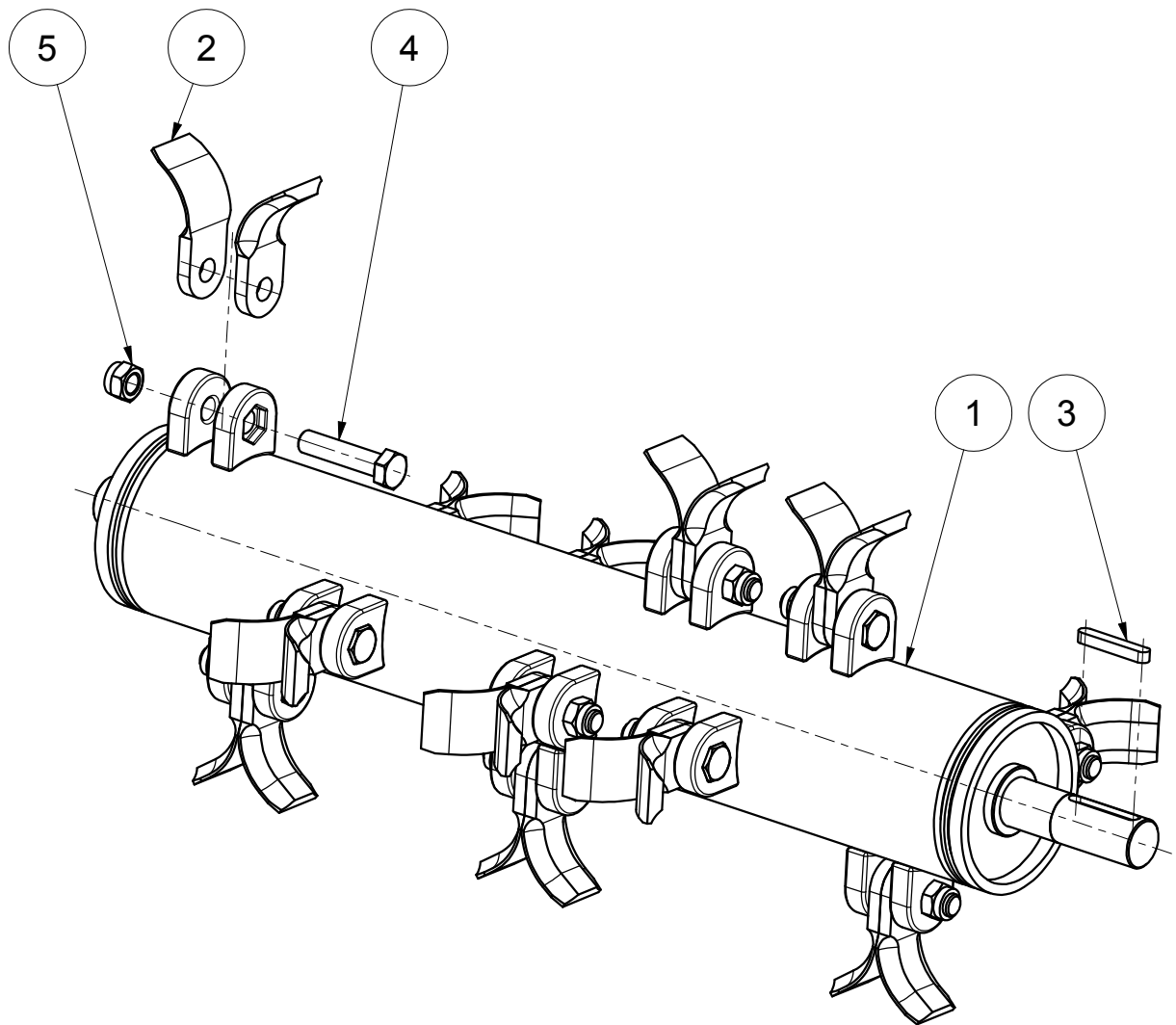
Baugruppen/Einzelteile

Pos.	Bezeichnung	Zchng.-Nr.	Gerätebreite	Stk.
1	Rotor komplett montiert mit 10 Messer	05.401-05-17-0	GS40-080	1
	" 12 Messer	05.402-05-17-0	GS40-100	1
	" 14 Messer	05.403-05-17-0	GS40-120	1
	" 18 Messer	05.404-05-17-0	GS40-140	1
	" 20 Messer	05.405-05-17-0	GS40-160	1
	" 22 Messer	05.406-05-17-0	GS40-180	1
2	Hammerschlegel 700g, 110breit	E-27-004-0		

Normteile

Pos.	Bezeichnung	Artikel-Nr.	DIN	Abmessungen	Material	Stk.
3	Passfeder DIN 6885-A-10x8x60	DIN6885-10X8X60	DIN 6885	A-10x8x60	St	1
4	Sechskantmutter	DIN985M16V8	DIN 985	M16	8	
5	Sechskantschraube	DIN931M16X75S10.9	DIN 931-1	M16 x 75	10.9	

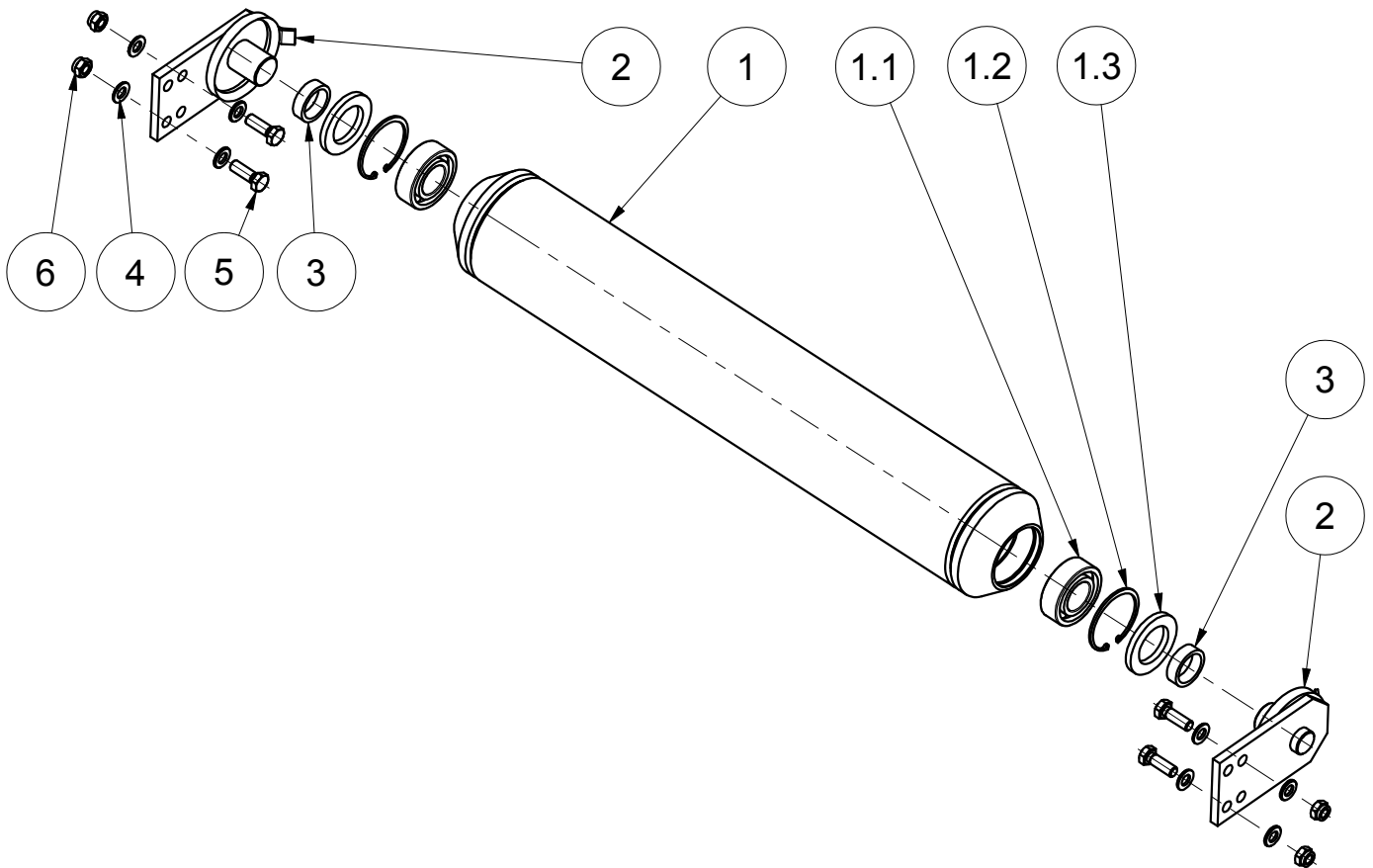
Rotor, mit Y-Messer, 2 x 300g



Baugruppen/Einzelteile				
Pos.	Bezeichnung	Zchng.-Nr.	Gerätebreite	Stk.
1	Rotor komplett montiert mit 12 Messerpaare	05.401-05-13-0	GS40-080	1
	" 16 Messerpaare	05.402-05-13-0	GS40-100	1
	" 18 Messerpaare	05.403-05-13-0	GS40-120	1
	" 20 Messerpaare	05.404-05-13-0	GS40-140	1
	" 24 Messerpaare	05.405-05-13-0	GS40-160	1
	" 28 Messerpaare	05.406-05-13-0	GS40-180	1
2	Messer, Y, 300g	E-26-006-0		

Normteile						
Pos.	Bezeichnung	Artikel-Nr.	DIN	Abmessungen	Material	Stk.
3	Passfeder	DIN6885-10X8X60	DIN 6885	A-10x8x60	St	1
4	Sechskantschraube	DIN931M16X70S10.9	DIN 931-1	M16 x 70	10.9	
5	Sechskantmutter	DIN985M16V8	DIN 985	M16	8	

Heckwalze



Hauptbaugruppen

Pos.	Bezeichnung	Zchnng.-Nr.	Gerätebreite	Stk.
	Heckwalze komplett	05.401-07-02-0	GS40-080	1
	"	05.402-07-02-0	GS40-100	1
	"	05.403-07-02-0	GS40-120	1
	"	05.404-07-02-0	GS40-140	1
	"	05.405-07-02-0	GS40-160	1
	"	05.406-07-02-0	GS40-180	1

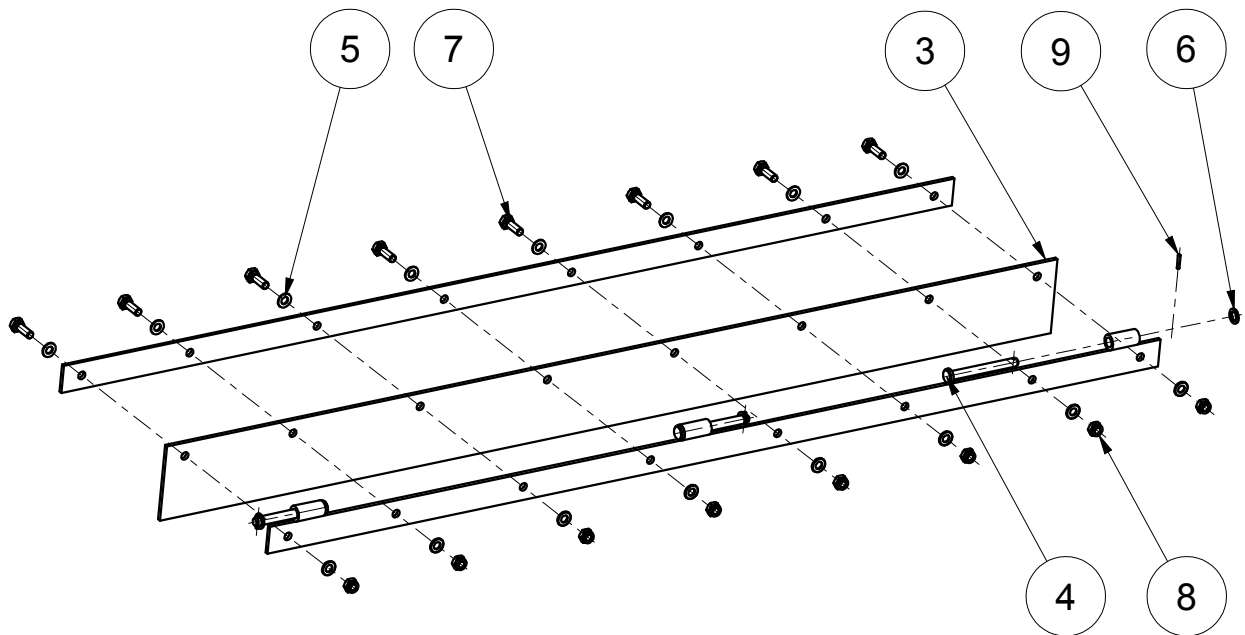
Baugruppen/Einzelteile

Pos.	Bezeichnung	Zchnng.-Nr.	Gerätebreite	Stk.
1	Heckwalzenrohr kpl. (Incl. Lager, Sicherungsring und Abdeckscheibe)	N-09-027-0	GS40-080	1
	"	N-09-028-0	GS40-100	1
	"	N-09-029-0	GS40-120	1
	"	N-09-030-0	GS40-140	1
	"	N-09-031-0	GS40-160	1
	"	N-09-032-0	GS40-180	1
1.3	Abdeckscheibe	E-07-300-0		2
2	Heckwalzenanbau	N-10-009-0		2
3	Distanzhülse, Heckwalze	E-07-299-0		2

Normteile

Pos.	Bezeichnung	Artikel-Nr.	DIN	Abmessungen	Material	Stk.
1.1	Rillenkugellager, beids. abgedicht.	E-50-059-0	DIN 625	62207-2RS1	St	2
1.2	Sicherungsring für Bohrungen	DIN472D72X2	DIN 472	J 72x2,5	St	2
4	Unterlegscheibe	DIN125M12V	DIN 125-1	B 13	St	8
5	Sechskantschraube	DIN933M12X35V8.8	DIN 933	M12x35	8.8	4
6	Sechskantmutter	DIN985M12V8	DIN 985	M12	8	4

Gummischürze

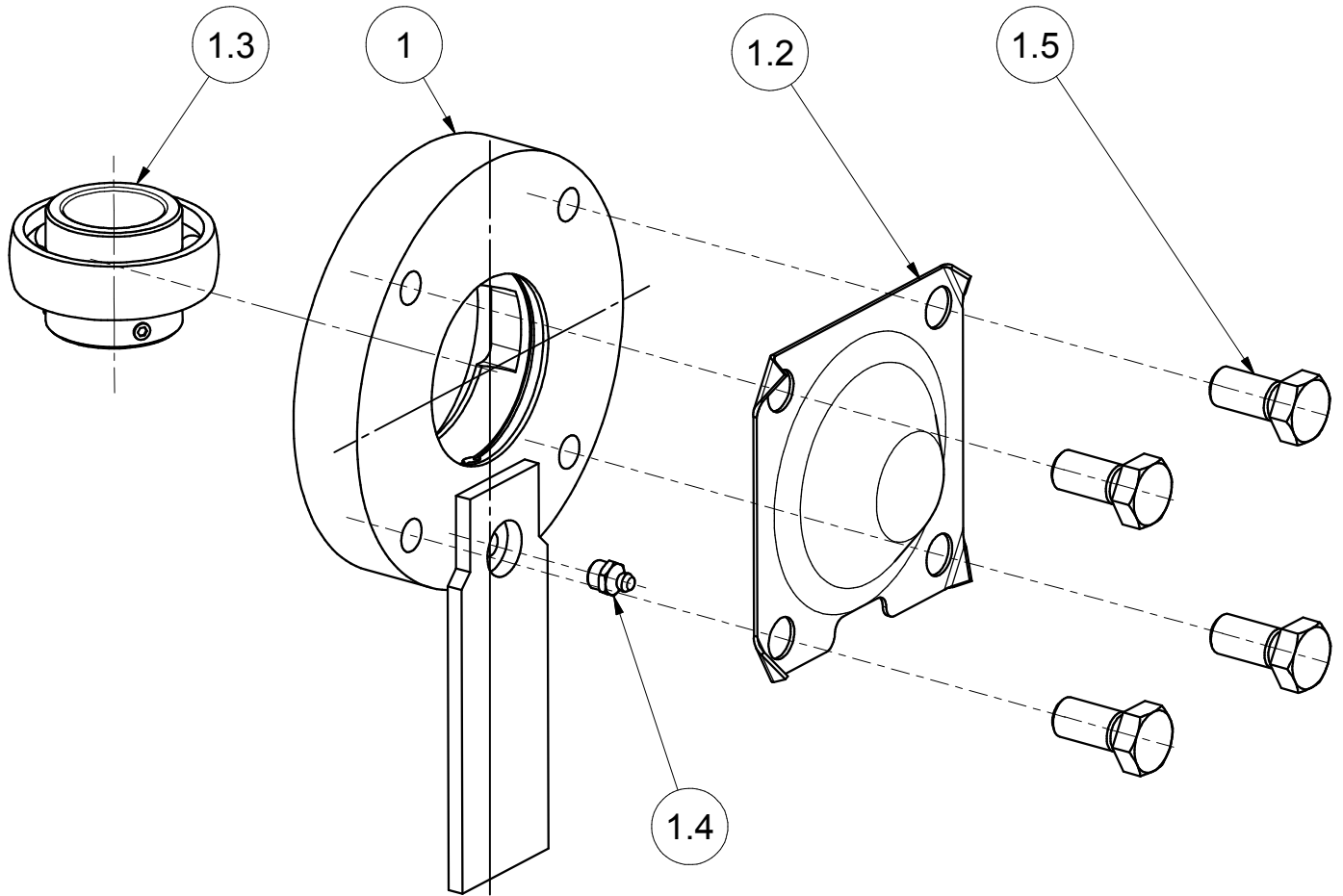


Hauptgruppen				
Pos.	Bezeichnung	Zchnng.-Nr.	Gerätebreite	Stk.
	Gummischürze komplett	05.401-13-03-0	GS40-080	1
	"	05.402-13-03-0	GS40-100	1
	"	05.403-13-03-0	GS40-120	1
	"	05.404-13-03-0	GS40-140	1
	"	05.405-13-03-0	GS40-160	1
	"	05.406-13-03-0	GS40-180	1

Einzelteile				
Pos.	Bezeichnung	Zchnng.-Nr.	Gerätebreite	Stk.
3	Gummizuschnitt	E-11-028-0	GS40-080	1
	"	E-11-014-0	GS40-100	1
	"	E-11-001-0	GS40-120	1
	"	E-11-003-0	GS40-140	1
	"	E-11-013-0	GS40-160	1
	"	E-11-029-0	GS40-180	1

Normteile						
Pos.	Bezeichnung	Artikel-Nr.	DIN	Abmessungen	Material	Stk.
4	Bolzen für Gummischürze	DIN1435H11X105X100V	DIN 1435	Ø12x110	St	
5	Unterlegscheibe	DIN125M10V	DIN 125-1	B 10,5	St	
6	Unterlegscheibe	DIN433M12V	DIN 433-1	A 13	St	
7	Sechskantschraube	DIN933M10X30V8.8	DIN 933	M10x30	8.8	
8	Sechskantmutter	DIN985M10V8	DIN 985	M10	8	
9	Spannstift	DIN8752-3X20-ST	DIN EN ISO 8752	3 x 20	St	

Rotorlager gegenüber Antriebseite komplett



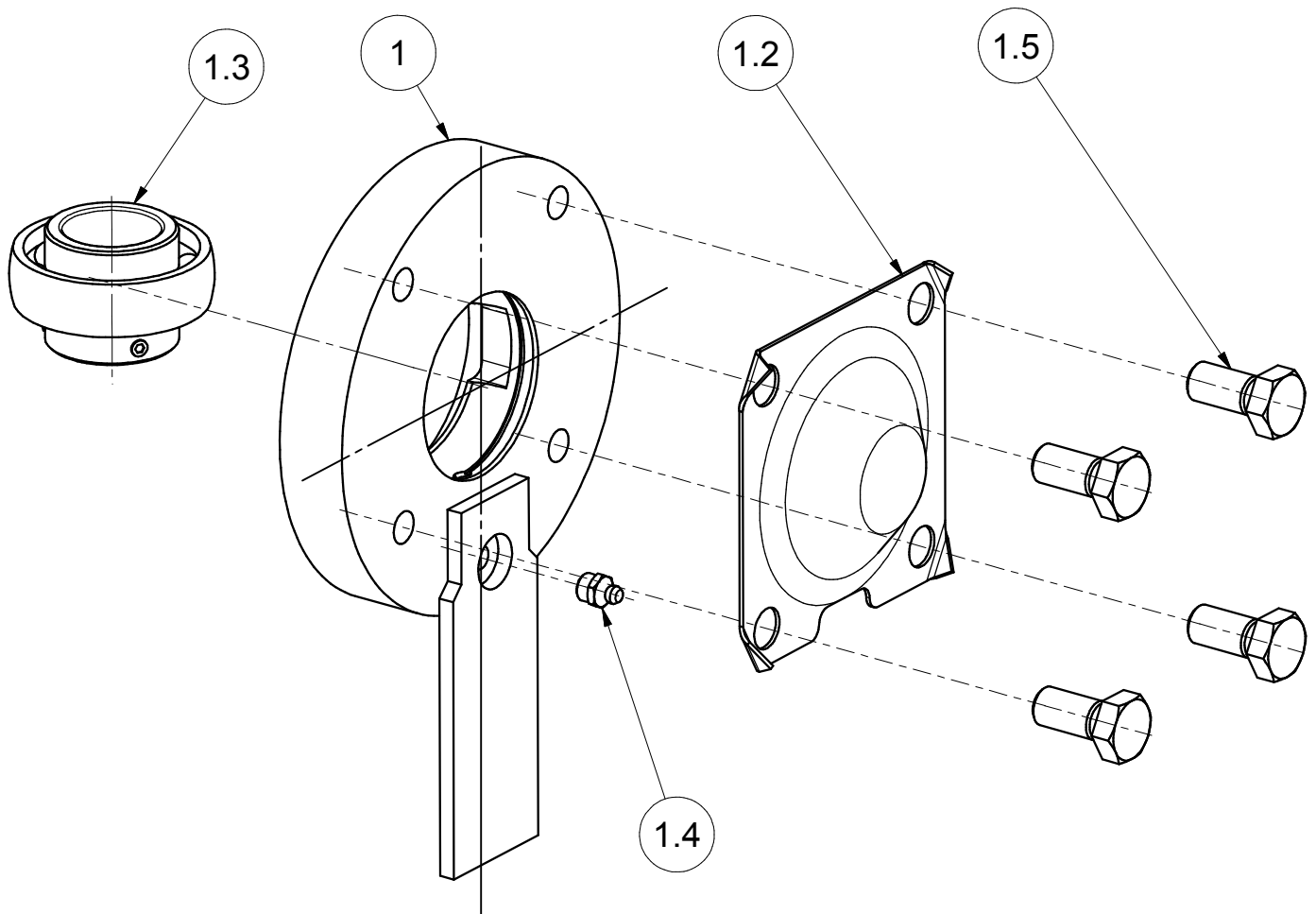
Anzugsmoment der Befestigungsschrauben Pos. 1.5 = 200Nm

Einzelteile			
Pos.	Bezeichnung	Zchnng.-Nr.	Stk.
1.2	Abdeckblech	E-03-002-0	1

Baugruppe			
Pos.	Bezeichnung	Zchnng.-Nr.	Stk.
1	Rotorlager gegenüber Antriebseite komplett	N-06-001-0	1

Normteile						
Pos.	Bezeichnung	Artikel-Nr.	DIN	Abmessungen	Material	Stk.
1.3	Y-Lager mit Gewindestiftbefestigung	E-50-061-0		UC-207	Stahl	1
1.4	Kegelschmiernippel, kegelig kurz	DIN71412AM10X1	DIN 71412 - A	M10 x 1	Stahl	1
1.5	Sechskantschraube	DIN933M14X30V10.9	DIN 933	M14x30	10.9	4

Rotorlager gegenüber Antriebseite komplett bei Geräten mit Verschleißeinlage.



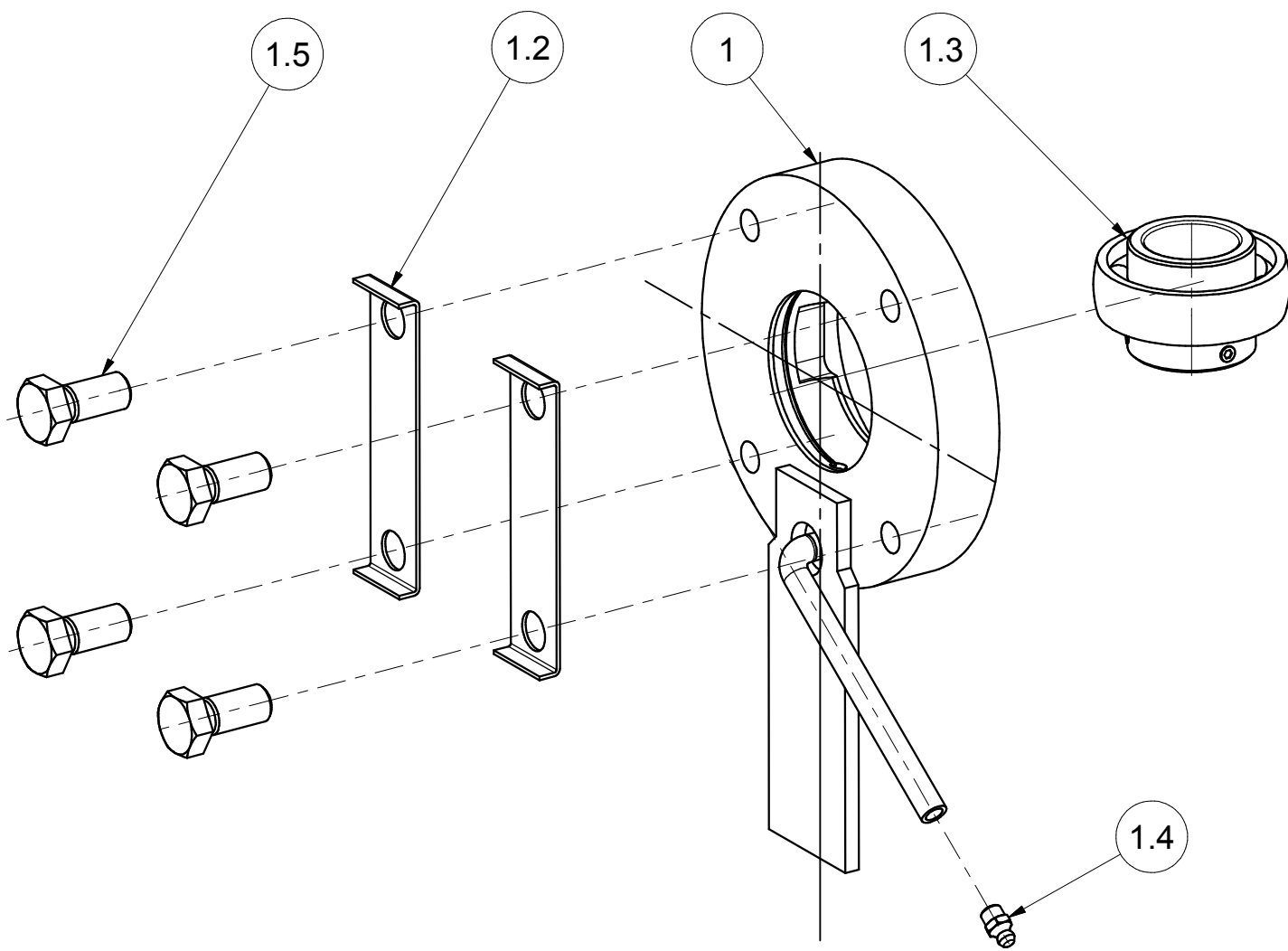
Anzugsmoment der Befestigungsschrauben Pos. 1.5 = 200Nm

Einzelteile			
Pos.	Bezeichnung	Zchng.-Nr.	Stk.
1.2	Abdeckblech	E-03-002-0	1

Baugruppe			
Pos.	Bezeichnung	Zchng.-Nr.	Stk.
1	Rotorlager gegenüber Antriebseite, 8mm exzentrisch, komplett	N-06-022-0	1

Normteile						
Pos.	Bezeichnung	Artikel-Nr.	DIN	Abmessungen	Material	Stk.
1.3	Y-Lager mit Gewindestiftbefestigung	E-50-061-0		UC-207	Stahl	1
1.4	Kegelschmiernippel, kegelig kurz	DIN71412AM10X1	DIN 71412 - A	M10 x 1	Stahl	1
1.5	Sechskantschraube	DIN933M14X30V10.9	DIN 933	M14x30	10.9	4

Rotorlager Antriebseite komplett



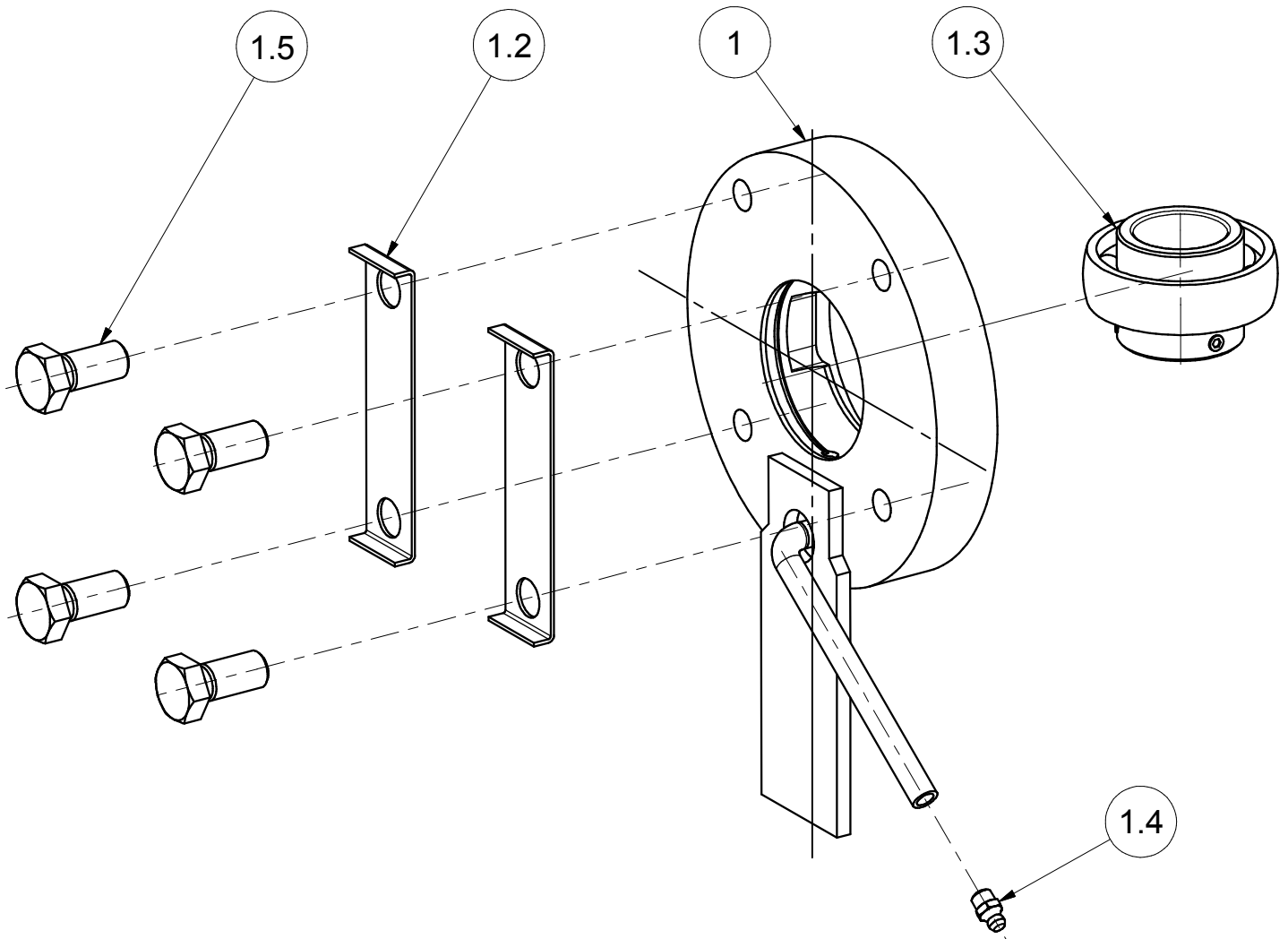
Anzugsmoment der Befestigungsschrauben Pos. 1.5 = 200Nm

Einzelteile			
Pos.	Bezeichnung	Zchng.-Nr.	Stk.
1.2	Sicherungsblech	E-03-247-0	2

Baugruppe			
Pos.	Bezeichnung	Zchng.-Nr.	Stk.
1	Rotorlager Antriebseite komplett	N-06-002-0	1

Normteile						
Pos.	Bezeichnung	Artikel-Nr.	DIN	Abmessungen	Material	Stk.
1.3	Y-Lager mit Gewindestiftbefestigung	E-50-061-0		UC-207	Stahl	1
1.4	Kegelschmiernippel, kegelig kurz	DIN71412AM8X1	DIN 71412 - A	M8 x 1	Stahl	1
1.5	Sechskantschraube	DIN933M14X30V10.9	DIN 933	M14x30	10.9	4

Rotorlager Antriebseite komplett bei Geräten mit Verschleißeinlage.



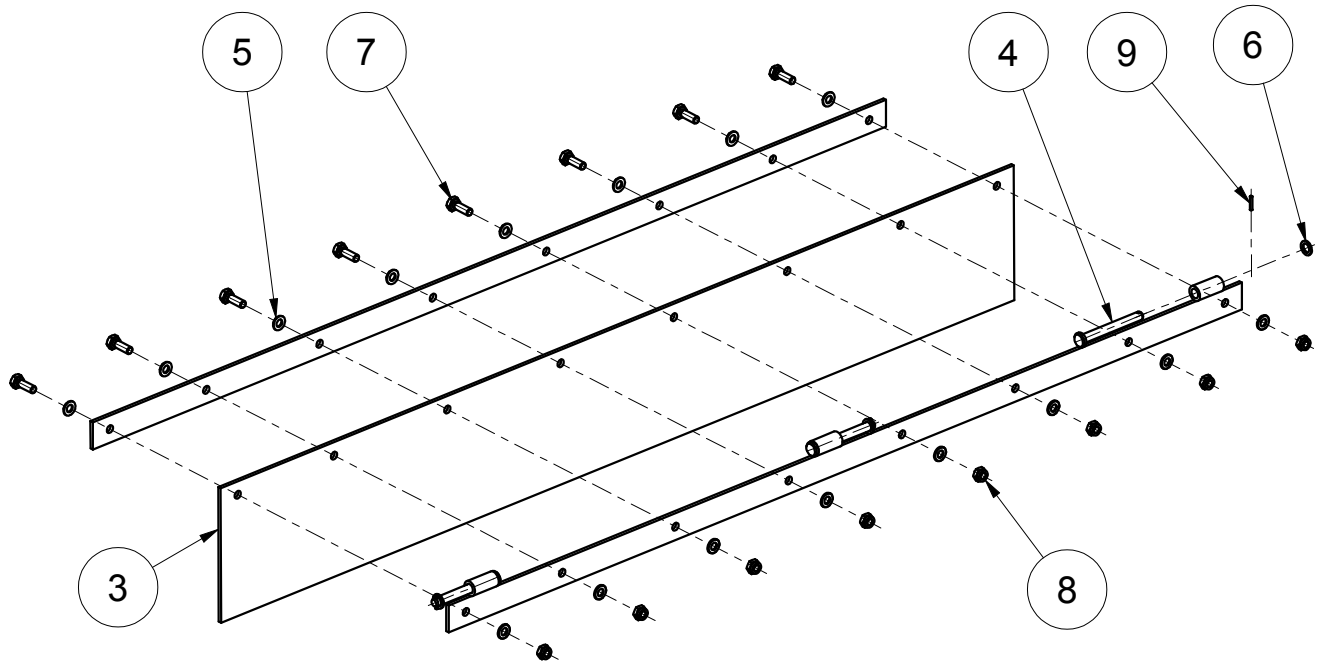
Anzugsmoment der Befestigungsschrauben Pos. 1.5 = 200Nm

Einzelteile			
Pos.	Bezeichnung	Zchng.-Nr.	Stk.
1.2	Sicherungsblech	E-03-247-0	2

Baugruppe			
Pos.	Bezeichnung	Zchng.-Nr.	Stk.
1	Rotorlager Antriebseite, 8mm exzentrisch, komplett	N-06-023-0	1

Normteile						
Pos.	Bezeichnung	Artikel-Nr.	DIN	Abmessungen	Material	Stk.
1.3	Y-Lager mit Gewindestiftbefestigung	E-50-061-0		UC-207	Stahl	1
1.4	Kegelschmiernippel, kegelig kurz	DIN71412AM8X1	DIN 71412 - A	M8 x 1	Stahl	1
1.5	Sechskantschraube	DIN933M14X30V10.9	DIN 933	M14x30	10.9	4

Gummischürze AD

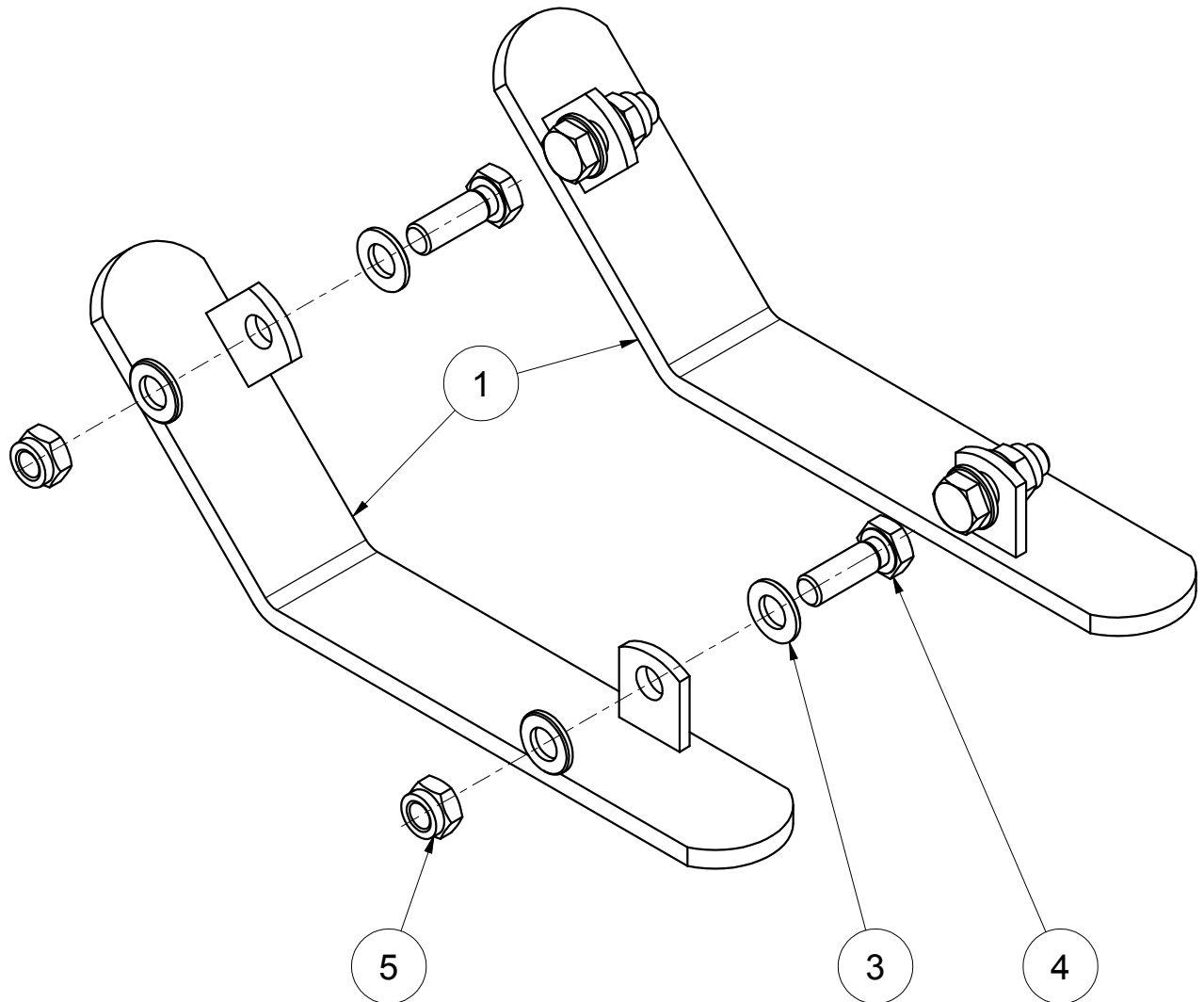


Hauptgruppe				
Pos.	Bezeichnung	Zchng.-Nr.	Gerätebreite	Stk.
	Gummischürze komplett	07.402-13-03-0	GS40-100AD	1
	"	07.403-13-03-0	GS40-120AD	1
	"	07.404-13-03-0	GS40-140AD	1
	"	07.405-13-03-0	GS40-160AD	1
	"	07.406-13-03-0	GS40-180AD	1

Einzelteile				
Pos.	Bezeichnung	Zchng.-Nr.	Gerätebreite	Stk.
3	Gummizuschnitt	E-11-030-0	GS40-100AD	1
	"	E-11-031-0	GS40-120AD	1
	"	E-11-032-0	GS40-140AD	1
	"	E-11-033-0	GS40-160AD	1
	"	E-11-034-0	GS40-180AD	1

Normteile						
Pos.	Bezeichnung	Artikel-Nr.	DIN	Abmessungen	Material	Stk.
4	Bolzen für Gummischürze	DIN1435H11X105X100V	DIN 1435	Ø12x110	St	
5	Unterlegscheibe	DIN125M10V	DIN 125-1	B 10,5	St	
6	Unterlegscheibe	DIN433M12V	DIN 433-1	A 13	St	
7	Sechskantschraube	DIN933M10X30V8.8	DIN 933	M10x30	8.8	
8	Sechskantmutter	DIN985M10V8	DIN 985	M10	8	
9	Spannstift	DIN8752-3X20-ST	DIN EN ISO 8752	3 x 20	St	

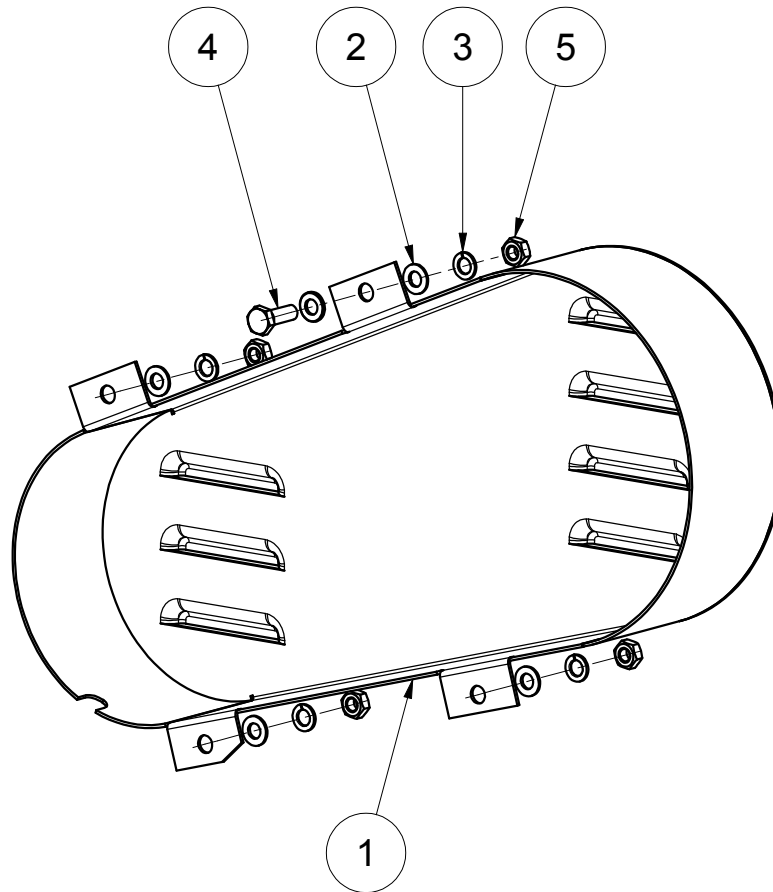
Kufensatz komplett, Frontanbau



Baugruppen/Einzelteile			
Pos.	Bezeichnung	Zchng.-Nr.	Stk.
1	Kufensatz komplett, Frontanbau	N-08-021-0	1

Normteile						
Pos.	Bezeichnung	Artikel-Nr.	DIN	Abmessungen	Material	Stk.
3	Unterlegscheibe	DIN125M12V	DIN 125-1	B 13	St	8
4	Sechskantschraube	DIN933M12X35V8.8	DIN 933	M12x35	8.8	4
5	Sechskantmutter	DIN985M12V8	DIN 985	M12	8	4

Riemenschutz komplett



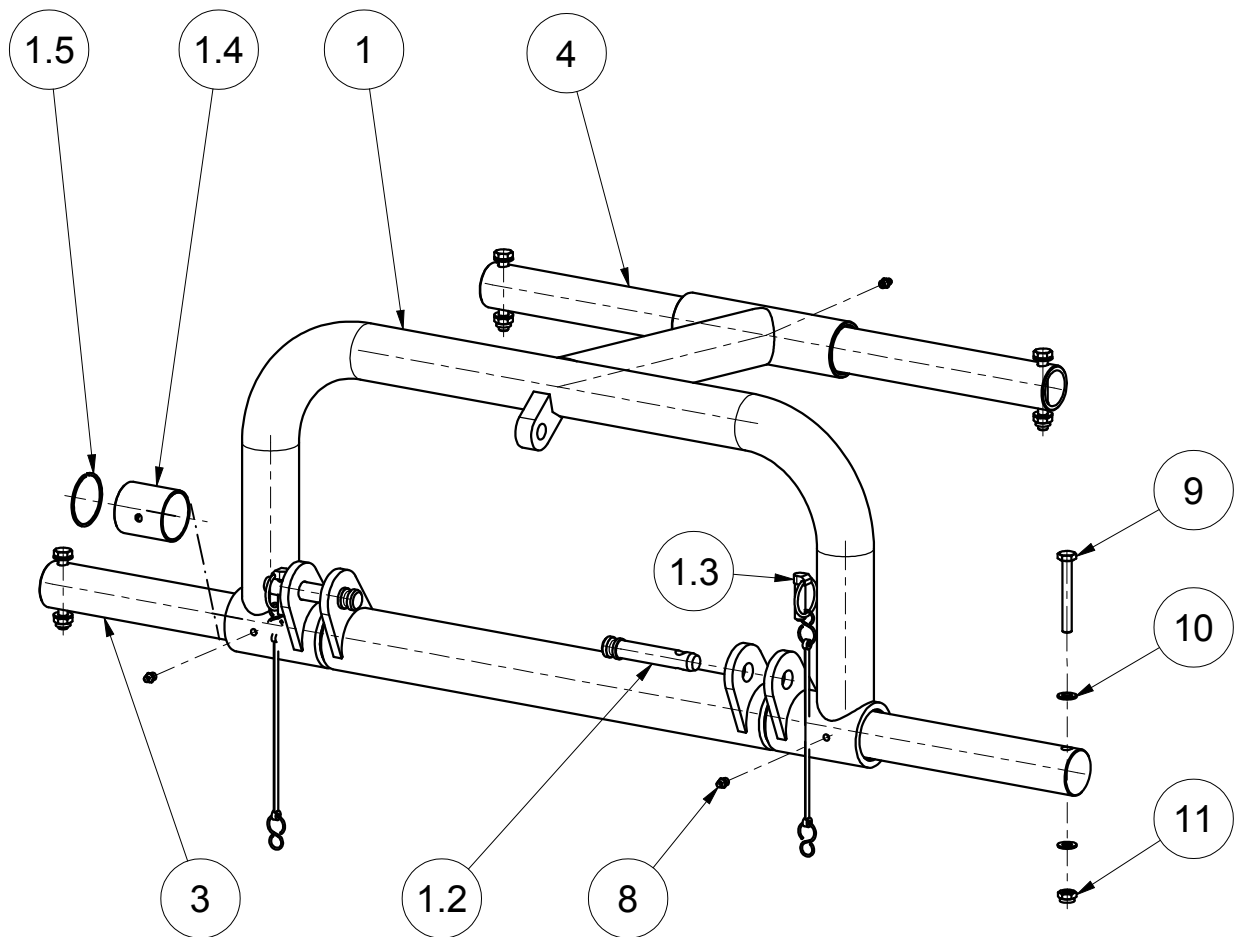
Baugruppen/Einzelteile

Pos.	Bezeichnung	Zchng.-Nr.	Stk.
1	Riemenschutz, geschweißt	U-04-100-0	1

Normteile

Pos.	Bezeichnung	Artikel-Nr.	DIN	Abmessungen	Material	Stk.
2	Unterlegscheibe	DIN125M10V	DIN 125-1	B 10,5	St	5
3	Federring	DIN128M10V	DIN 128	10	St	4
4	Sechskantschraube	DIN933M10X30V8.8	DIN 933	M10x30	8.8	1
5	Sechskantmutter	DIN934M10V8	DIN 934	M10	8	4

Anbau, verschiebbar



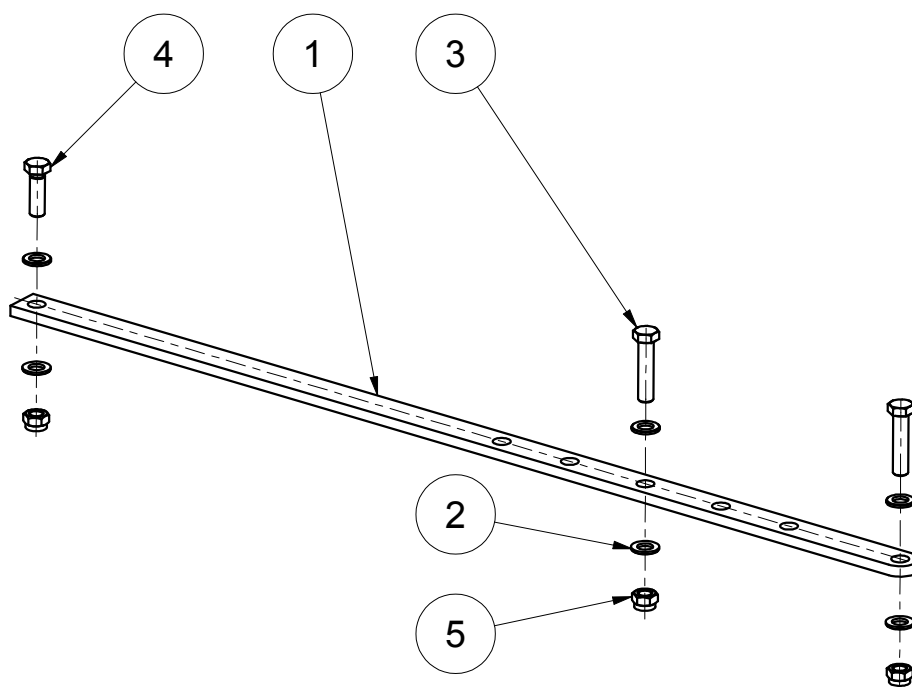
Baugruppen/Einzelteile

Pos.	Bezeichnung	Zchng.-Nr.	Gerätebreite	Stk.
1	Anbaurahmen, SV	N-04-015-0	GS40AD	1
1.2	Bolzen, Oberfl. Festanb. Kat.1	E-50-065-0	GS40	2
1.3	Unverlierbarkeits-Sicherung, kpl.	E-50-066-0		2
1.4	Gleitbuchse	E-50-002-0		2
1.5	Sprengring SB55x1,5	E-50-153-0		2
3	Stab für Seitenverschiebung	E-05-032-0	GS40AD-120	1
	"	E-05-013-0	GS40AD-140/-180	1
4	Rohr für Seitenverschiebung	E-07-224-0	GS40AD	1

Normteile

Pos.	Bezeichnung	Artikel-Nr.	DIN	Abmessungen	Material	Stk.
8	Kegelschmiernippel, kegelig kurz	DIN71412AM8X1	DIN 71412 - A	M8 x 1	Stahl	3
9	Sechskantschraube	DIN931M10X80V8.8	DIN 931-1	M10x80	8.8	4
10	Unterlegscheibe	DIN125M10V	DIN 125-1	B 10,5	St	8
11	Sechskanmutter	DIN985M10V8	DIN 985	M10	8	4

Seitenverschiebung, manuell



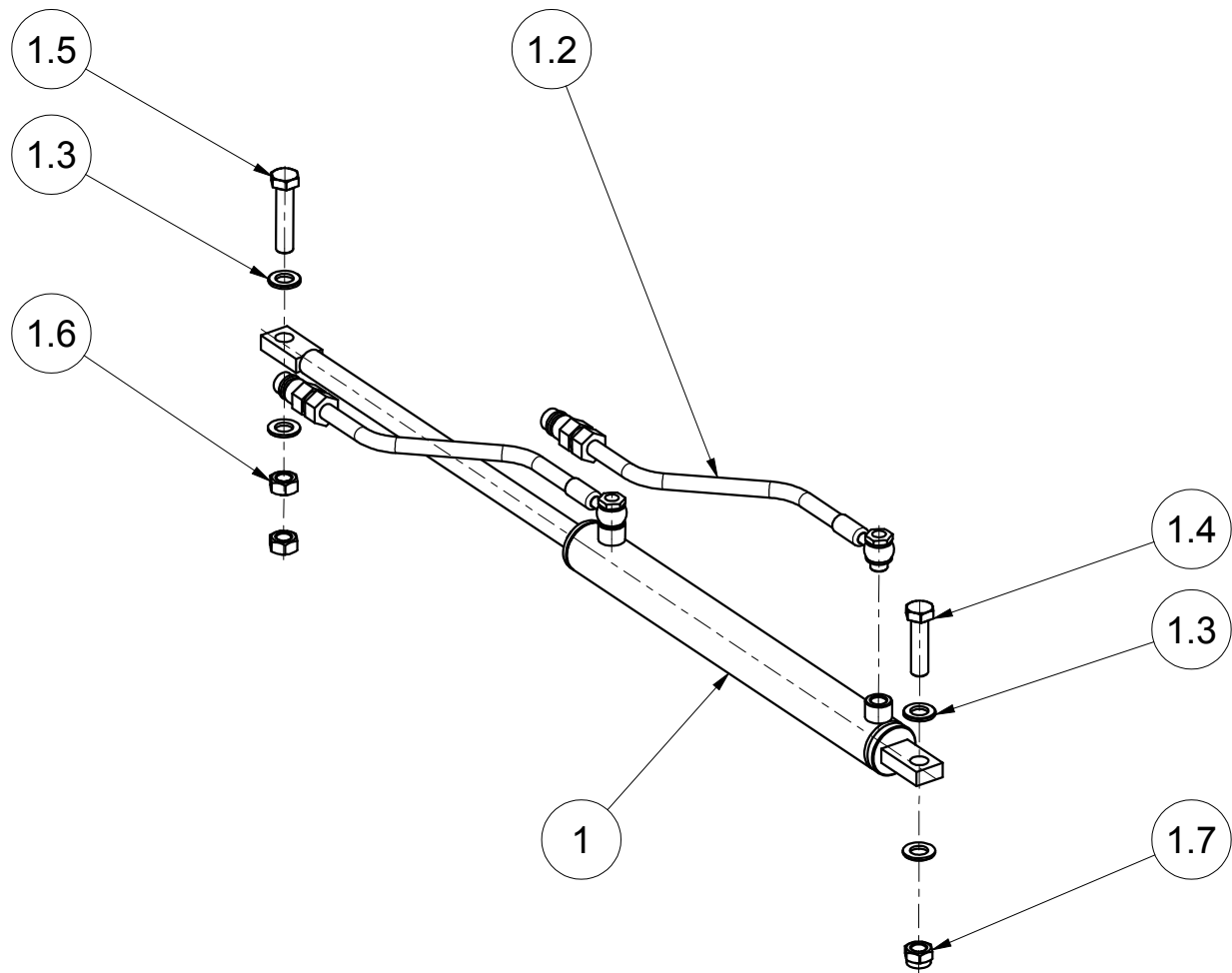
Einzelteile

Pos.	Bezeichnung	Zchnng.-Nr.	Gerätebreite	Stk.
1	Seitenverschiebungsleiste	E-02-113-0	GS40-120AD	1
	"	E-02-117-0	GS40-140/-180AD	1

Normteile

Pos.	Bezeichnung	Artikel-Nr.	DIN	Abmessungen	Material	Stk.
2	Unterlegscheibe	DIN125M16V	DIN 125-1	B 17	St	6
3	Sechskantschraube	DIN931M16X70V8.8	DIN 931-1	M16x70	8.8	2
4	Sechskantschraube	DIN933M16X50V8.8	DIN 933	M16x50	8.8	1
5	Sechskantmutter	DIN985M16V8	DIN 985	M16	8	3

Seitenverschiebung, hydraulisch



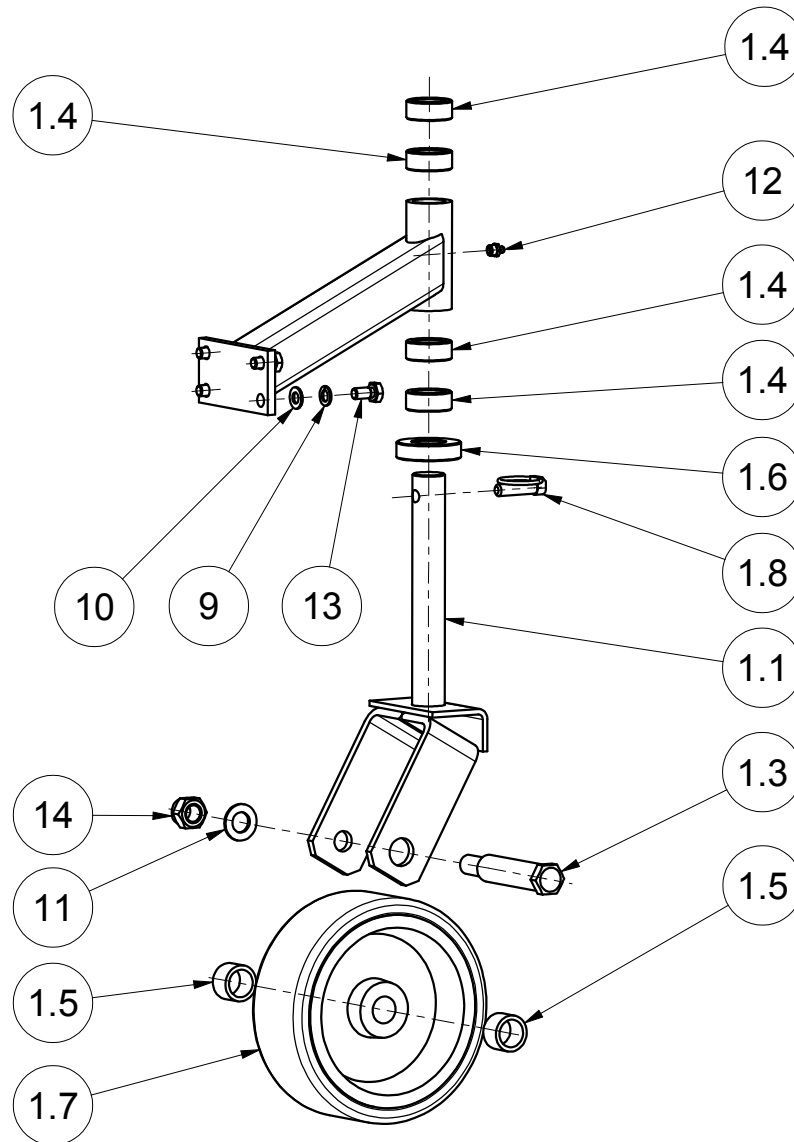
Baugruppen/Einzelteile

Pos.	Bezeichnung	Zchng.-Nr.	Gerätebreite	Stk.
1	Seitenverschiebung	N-13-019-0	GS40-120AD	1
	"	N-13-020-0	GS40-140/-180AD	1
1.2	Hydraulikschlauch	E-50-043-0		2

Normteile

Pos.	Bezeichnung	Artikel-Nr.	DIN	Abmessungen	Material	Stk.
1.3	Unterlegscheibe	DIN125M16V	DIN 125-1	B 17	St	4
1.4	Sechskantschraube	DIN931M16X60V8.8	DIN 931-1	M16x60	8.8	1
1.5	Sechskantschraube	DIN931M16X70V8.8	DIN 931-1	M16x70	8.8	1
1.6	Sechskantmutter	DIN934M16V8	DIN 934	M16	8	2
1.7	Sechskantmutter	DIN985M16V8	DIN 985	M16	8	1

Stützrad, komplett



Hauptgruppe

Pos.	Bezeichnung	Zchnng.-Nr.	Stk.
1	Stützrad komplett	N-14-001-0	1

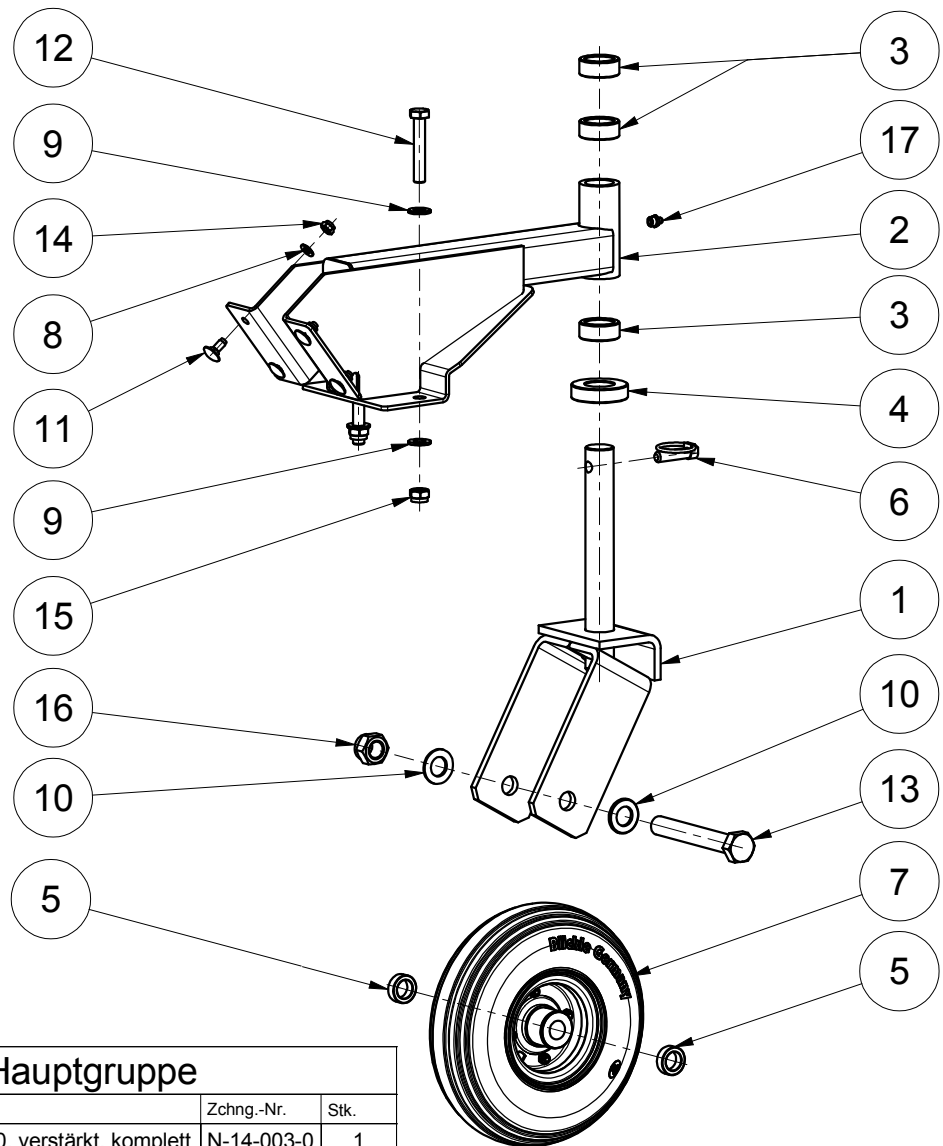
Baugruppen/Bauteile

Pos.	Bezeichnung	Zchnng.-Nr.	Stk.
1.3	Stützradachse	E-05-018-0	1
1.4	Stützrad, Distanzhülse oben	E-07-030-0	4
1.5	Distanzhülse	E-07-031-0	2
1.6	Stützrad, Distanzhülse unten	E-07-332-0	1
1.7	Rad	E-15-003-0	1
1.8	Klappsplint	E-50-001-0	1

Normteile

Pos.	Bezeichnung	Artikel-Nr.	DIN	Abmessungen	Material	Stk.
9	Federring	DIN128M10V	DIN 128	10	St	4
10	Unterlegscheibe	DIN125M10V	DIN 125-1	B 10,5	St	4
11	Unterlegscheibe	DIN125M18V	DIN 125-1	B 19	St	1
12	Kegelschmiernippel, kegelig kurz	DIN71412AM10X1	DIN 71412 - A	M10 x 1	Stahl	1
13	Sechskantschraube	DIN933M10X20V8.8	DIN 933	M10x20	8.8	4
14	Sechskantmutter	DIN985M18V8	DIN 985	M18	8	1

Stützrad GS40, verstärkt, komplett

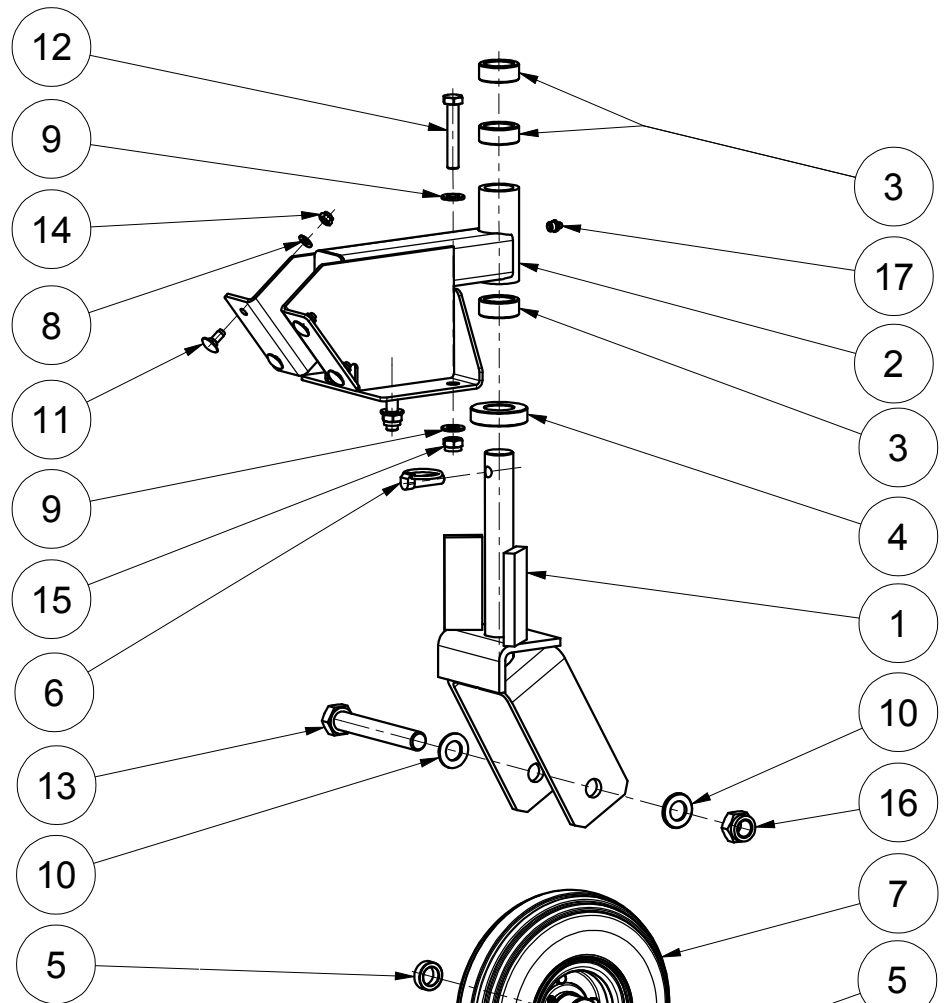


Hauptgruppe			
Pos.	Bezeichnung	Zchng.-Nr.	Stk.
	Stützrad GS40, verstärkt, komplett	N-14-003-0	1

Baugruppen/Bauteile			
Pos.	Bezeichnung	Zchng.-Nr.	Stk.
1	Gabel, Stützrad verstärkt	U-01-040-0	1
2	Gelenkarm, Stützrad verstärkt	U-02-111-0	1
3	Stützrad, Distanzhülse oben	E-07-030-0	3
4	Stützrad, Distanzhülse unten	E-07-332-0	1
5	Distanzhülse	E-07-358-0	2
6	Klappsplint	E-50-001-0	1
7	Rad mit Weichgummireifen	E-50-136-0	1

Normteile						
Pos.	Bezeichnung	Artikel-Nr.	DIN	Abmessungen	Material	Stk.
8	Unterlegscheibe	DIN125M8V	DIN 125-2	B 8,4	St	4
9	Unterlegscheibe	DIN125M12V	DIN 125-2	B 13	St	4
10	Unterlegscheibe	DIN125M20V	DIN 125-2	B 21	St	2
11	Flachrundschaube mit Vierkantansatz	DIN603M8X20V8.8	DIN 603	M8 x 20	8.8	4
12	Sechskantschraube	DIN931M12X70V8.8	DIN 931-1	M12 x 70	8.8	2
13	Sechskantschraube	DIN931M20X140V8.8	DIN 931-1	M20 x 140	8.8	1
14	Sechskantmutter	DIN985M8V8	DIN 985	M8	8	4
15	Sechskantmutter	DIN985M12V8	DIN 985	M12	8	2
16	Sechskantmutter	DIN985M20V8	DIN 985	M20	8	1
17	Kegelschmiernippel, kegelig kurz	DIN71412AM10X1	DIN 71412 - A	M10 x 1	Stahl	1

Stützrad GS40 mit Anschlag, verstärkt, komplett

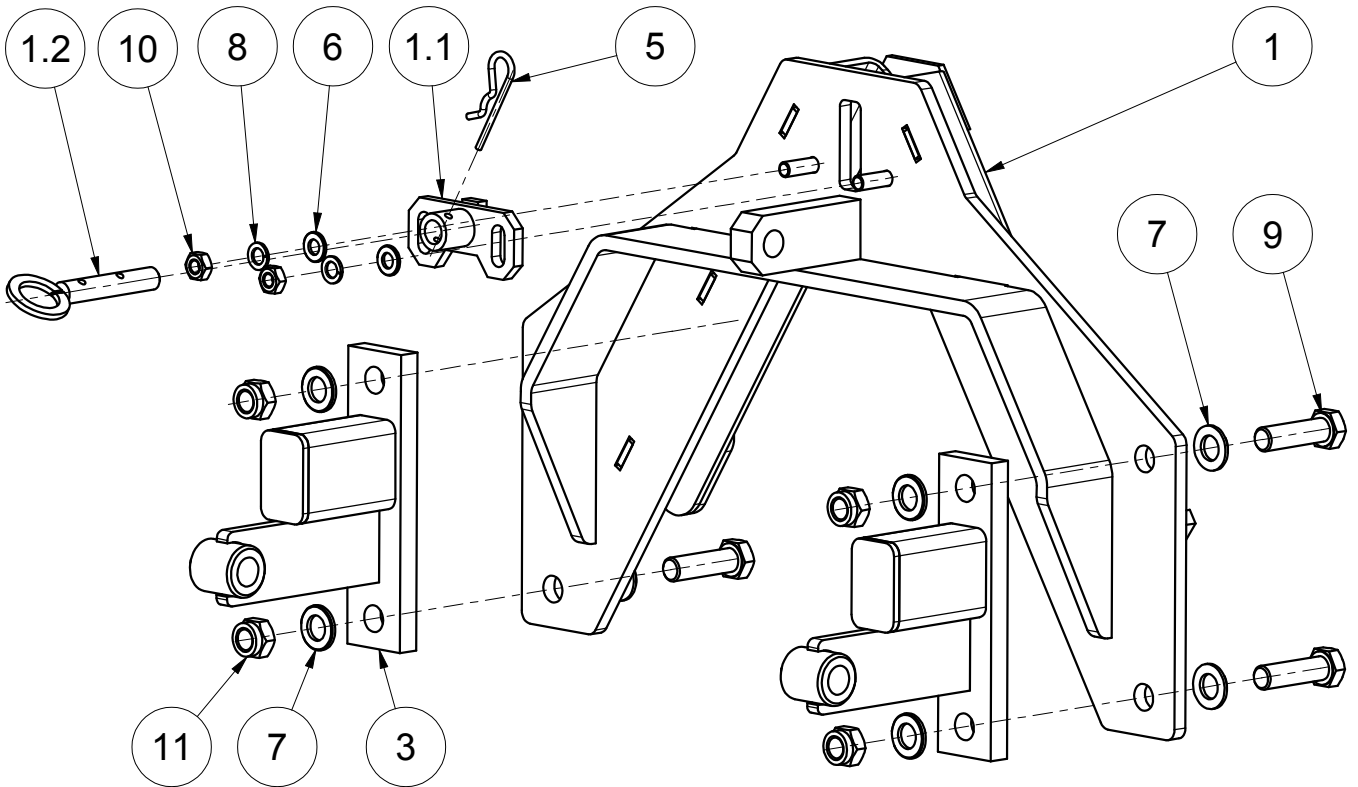


Hauptgruppe			
Pos.	Bezeichnung	Zchnng.-Nr.	Stk.
	Stützrad GS40 mit Anschlag, verstärkt, komplett	N-14-004-0	1

Baugruppen/Bauteile			
Pos.	Bezeichnung	Zchnng.-Nr.	Stk.
1	Gabel m. Anschlag, Stützrad verstärkt	U-01-041-0	1
2	Gelenkarm kurz, Stützrad verstärkt	U-02-112-0	1
3	Stützrad, Distanzhülse oben	E-07-030-0	3
4	Stützrad, Distanzhülse unten	E-07-332-0	1
5	Distanzhülse	E-07-358-0	2
6	Klappsplint	E-50-001-0	1
7	Rad mit Weichgummireifen	E-50-136-0	1

Normteile						
Pos.	Bezeichnung	Artikel-Nr.	DIN	Abmessungen	Material	Stk.
8	Unterlegscheibe	DIN125M8V	DIN 125-2	B 8,4	St	4
9	Unterlegscheibe	DIN125M12V	DIN 125-2	B 13	St	4
10	Unterlegscheibe	DIN125M20V	DIN 125-2	B 21	St	2
11	Flachrundschaube mit Vierkantansatz	DIN603M8X20V8.8	DIN 603	M8 x 20	8.8	4
12	Sechskantschraube	DIN931M12X70V8.8	DIN 931-1	M12 x 70	8.8	2
13	Sechskantschraube	DIN931M20X140V8.8	DIN 931-1	M20 x 140	8.8	1
14	Sechskantmutter	DIN985M8V8	DIN 985	M8	8	4
15	Sechskantmutter	DIN985M12V8	DIN 985	M12	8	2
16	Sechskantmutter	DIN985M20V8	DIN 985	M20	8	1
17	Kegelschmiernippel, kegelig kurz	DIN71412AM10X1	DIN 71412 - A	M10 x 1	Stahl	1

Kuppeldreieck Kat.0



Baugruppen/Einzelteile

Pos.	Bezeichnung	Zchng.-Nr.	Stk.
1	Kuppeldreieck, Basisteil	U-03-026-0	1
1.1	Halterung f. Sicherungsbolzen	U-02-062-0	1
1.2	Sicherungsbolzen, Kuppeldr.	U-05-016-0	1
3	Kuppeldreieck Distanzarm 160	U-03-027-0	2
	Kuppeldreieck Distanzarm 240	U-03-028-0	2
	Kuppeldreieck Distanzarm 320	U-03-029-0	2
	Kuppeldreieck Distanzarm 350	U-03-030-0	2
5	Federstecker	E-50-024-0	1

Normteile

Pos.	Bezeichnung	Artikel-Nr.	DIN	Abmessungen	Material	Stk.
6	Unterlegscheibe	DIN125M10V	DIN 125-1	B 10,5	St	2
7	Unterlegscheibe	DIN125M16V	DIN 125-1	B 17	St	8
8	Federring	DIN128M10V	DIN 128	10	St	2
9	Sechskantschraube	DIN931M16X55V8.8	DIN 931-1	M16x55	8.8	4
10	Sechskantmutter	DIN934M10V8	DIN 934	M10	8	2
11	Sechskantmutter	DIN985M16V8	DIN 985	M16	8	4